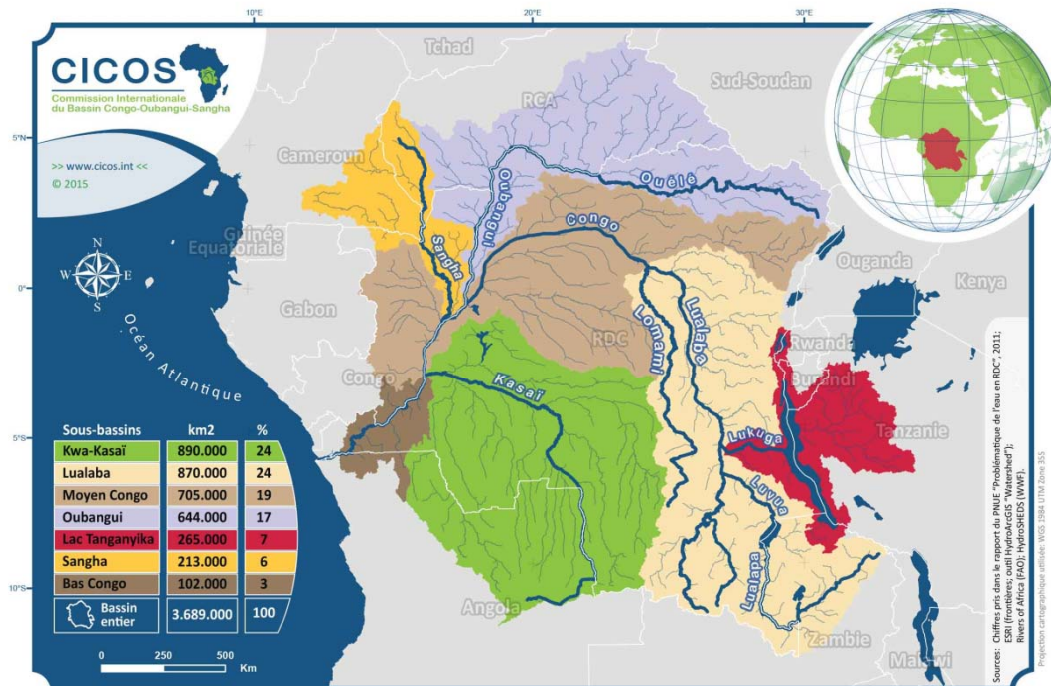




UMR 050 HYDROSCIENCES MONPELLIER

INVENTAIRE DES VARIABLES DISPONIBLES DANS LE SYSTÈME D'INFORMATIONS ENVIRONNEMENTALES SIEREM CONCERNANT LE BASSIN VERSANT DU CONGO



Les grands sous-bassins du Bassin versant du Congo



<http://www.cicos.int/>

Nathalie Rouché

IRD -UMR 050 – HSM – Montpellier

Juin 2016

SOMMAIRE

Objet de la note.....	P.3
Type informations et zone géographique sélectionnée.....	P.3
Période d'observations.....	P.4
Documents numérisés sous SIEREM: albums photos, document et dossiers de stations	P.6
Noms des couches SIG des bassins versants disponibles en téléchargement libre	P. 9
Répartition géographique de quelques postes de mesures du bassin versant du Congo	P.10
Stations de pluies et températures disponibles sous SIEREM : type de donnée, période et nombre d'année d'observations, coordonnées géographiques	P.11
Carte des stations de pluie et température du Bassin versant du Congo.....	P.30

Le présent catalogue regroupe les informations hydrométriques et climatologiques du bassin versant du CONGO. Elles sont regroupées dans la base de données chronologiques du système d'informations environnementales SIEREM. Les métadonnées sont accessibles à travers le site web <http://www.hydrosociences.fr/sierem/consultation/consultationgraphbas.asp?basid=CONGO>

Les données de hauteur d'eau ainsi que les barèmes d'étalonnages proviennent de la banque de données de l'ORSTOM devenu IRD, sauvegardées au laboratoire Hydrosociences Montpellier (HSM). Les barèmes d'étalonnages ne sont pas gérés dans la base de données SIEREM et sont donc disponibles dans la partie Produits du site web.

L'objet de cette note est :

- de dresser le bilan des observations et mesures effectuées sur le bassin versant du CONGO à la double demande de

Gil Mahé- IRD dans le cadre de la thèse de Raphael Tshimanga, à l'Université de Rhodes, Afrique du Sud sur l'hydrologie du bassin du fleuve Congo : développer des scénarios en rapport avec les impacts des changements environnementaux et des ressources en eau du bassin du Congo.

- Stéphan Calmant - IRD ; travaille sur le suivi des grands bassins hydrométriques par altimétrie satellitaire dans le cadre du Programme satellitaire SWOT (Surface Water and Ocean Topography), Laboratoire d'Etudes en Géophysique et Océanographie Spatiales, LEGOS, Toulouse.

- de répondre aux besoins de nos partenaires du Sud. Ces efforts conjugués d'inventaire et de diffusion de l'information hydro-climatologique devrait permettre à terme d'actualiser les banques de données, à l'heure où de nouveaux projets sur les ressources en eau des régions étudiées reviennent à l'ordre du jour.

Les informations disponibles concernant les stations au pas de temps journaliers et/ou mensuels sont :

- ✓ Débit,
- ✓ Hauteur d'eau,
- ✓ Pluie,
- ✓ Température,

ainsi que les coordonnées géographiques et les périodes d'observations pour chaque type d'informations.

La zone géographique retenue pour le bassin versant du Congo est :

Degrés décimaux :

Latitude : 8° à -14°

Longitude : 11° à 33°

Degrés minutes secondes :

Latitude : 3°00' Nord à 9°20' Sud

Longitude 23°21' E à 29°40' Est

Les informations sur les périodes d'observations du bassin versant du Congo disponibles à ce jour dans la base de données SIEREM, classées par type d'informations se trouvent ci après :

3 Type de données	1234 séries chronologiques
Débit	79
Hauteur d'eau	67
Pluie	1088

Pays	Angola AO	Période d'observation	Burundi BI	Période d'observation
Type d'informations				
Climato	1	1947 à 1975 mensuel		
Meteo				
Pluvio	8	1913 à 1972 mensuel		
Synoptique	1	1933 à 1989 mensuel	1	1927 à 2015 journalier 1951 à 1993 mensuel
Hauteur d'eau				
Débit				
Température				
Nombre total	10		1	


Pays	Cameroun CM	Période d'observation	Congo CG	Période d'observation
Type d'informations				
Climato	2	1912 à 1991 journalier 1910 à 2000 mensuel	2	1940 à 1980 journalier 1940 à 1991 mensuel
Meteo	3	1934 à 1994 journalier 1907 à 2000 mensuel	4	1935 à 1980 journalier 1935 à 1997 mensuel
Pluvio	25	1936 à 1980 journalier 1908 à 1991 mensuel	81	1892 à 1980 journalier 1912 à 1991 mensuel
Synoptique	1	1932 à 1989 journalier 1932 à 2001 mensuel	5	1907 à 1980 journalier 1907 à 2000 mensuel
Hauteur d'eau	6	1946 à 1980 journalier	50	1941 à 1996 journalier
Débit	6	1946 à 1995 journalier	28	1947 à 2005 journalier
Température	6	1951 à 1990 mensuel	7	1941 à 1989 mensuel
Nombre total	49		177	

Pays	Rep Demo Congo CD	Période d'observation	République Centrafricaine CF	Période d'observations
Type d'informations				
Climato	5	1908 à 1982 mensuel	2	1963 à 1992 journalier
Meteo	1	1966 à 1989 mensuel	1	1912 à 1967 journalier
Pluvio	106	1908 à 2000 mensuel	74	1951 à 1980 journalier
Synoptique	25	1912 à 2000 mensuel	10	1950 à 1991 journalier
Hauteur d'eau	5	1911 à 1994 journalier	6	1911 à 2010 journalier
Débit	2	1902 à 1989 journalier	39	1911 à 1994
Température	18	1951 à 1970 mensuel	11	1966 à 1979
Nombre total	162		143	

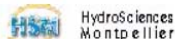
542 stations avec séries chronologiques disponibles sous SIEM au 06/06/2016

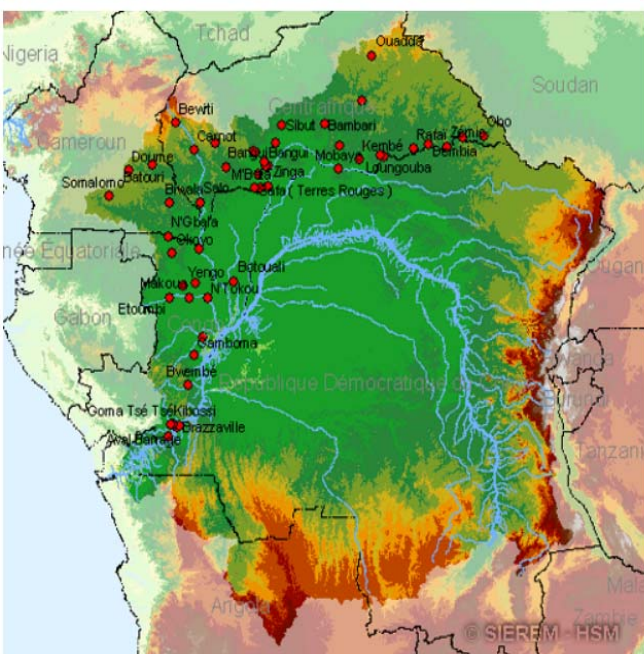
Il existe sous SIEREM les types de données ci après. Les informations autres que celles mentionnées plus haut n'ont pas été demandées ni fournies auprès de nos partenaires.

7 Type de données	172 séries chronologiques.
Evaporation (mesure piche)	15
Humidité relative	19
Insolation	5
Pression atmosphérique	18
Tension de vapeur d'eau	36
Température	73
Vitesse du vent	6



Système d'Informations Environnementales sur les Ressources en Eau et leur Modélisation





Type de données	Nombre de séries chrono.
Debit	79
Temperature	73
Vitesse du vent	6
Pluie	1173
Evaporation mesure au piche	15
Pression atmosferique	18
Humidite relative	19
Hauteur d'eau	93
Tension de vapeur d'eau	36
Insolation	5

Visualisez toutes les stations de Congo

Téléchargez la liste de toutes les stations de Congo

Utilisez GoogleEarth pour voir toutes les stations de Congo

Il est possible de consulter sous SIEREM les 2 documents et dossiers pour les stations suivantes.
Le lien pour le pays **République Démocratique du Congo**:

<http://www.hydrosciences.fr/sierem/consultation/consultationPays.asp?PaysId=CD&STTID=HYDRO>

Code de la station	NOM
1080018700	BUSINGA
1080500106	KINSHASA-EST(H)/INGA(Q)

Il est possible de consulter sous SIEREM les 31 documents et dossiers pour les stations suivantes.

Le lien pour le pays **Congo**:

<http://www.hydrosociences.fr/sierem/consultation/consultationPays.asp?PaysId=CG&STTID=HYDRO>

Code de la station	NOM
1070507303	ANDZOKO
1070507903	ASSOKO
1070508503	AU PONT-ROUTE
1070501503	AVAL BARRAGE
1070500105	BEACH - V.N. Brazzaville
1070802003	BOTOUALI
1070502103	BWEMBE
1070507603	ENKEYA
1070802006	EPENA
1070502403	ETOUMBI
1070504504	EWO(AMONT)
1070504503	EWO(AVAL)
1070502705	GAMBOMA
1070501506	GOMA TSE TSE
1070508203	KEBOUYA
1070010000	IMPFONDO
1070501509	KIBOSI
1070501803	KIMPANZOU AMONT
1070501804	KIMPANZOU AVAL
1070504506	LINNEGUE
1070502406	MAKOUA
1070503703	M'BOUMA
1070500115	MOSSAKA
1070801503	N'GBALA (EX FT SOUFFLAY)
1070508206	N'GOKO
1070502409	N'TOKOU
1070025700	NKOJI-MABAYA
1070501203	OKOYO
1070503303	OLOMBO
1070504103	OSSELE
1070800120	OUESSO
1070507003	OYEBA AMONT
1070501206	TCHIKAPIKA
1070508209	TSONGO AVAL
1070504903	YENGO BAC ROUTE OUESSO

Il est possible de consulter sous SIEREM les documents et dossiers pour les 58 stations suivantes.

Le lien est pour le **pays République Centrafricaine**:

<http://www.hydrosociences.fr/sierem/consultation/consultationPays.asp?PaysId=CF&STID=HYDRO>

Code de la station	Nom de la station
1060701103	ALINDAO
1060701820	BAC YALINGA
1060702703	BAKALA
1060702505	BALLA - KETE (TOGBO)
1060702707	BAMBALA
1060702705	BAMBARI
1060704505	BAMBIO
1060700205	BANGASSOU
1060700105	BANGUI
1060702510	BANGUI BIMBO
1060702008	BATALIMO
1060704604	BOALI - I.C.O.T ou BOALI USINE
1060804503	BEWITI
1060704605	BOALI PIROGUES
1060704603	BOALI POSTE
1060704203	BODA
1060707505	BODANGA
1060705005	BODOUPA
1060702802	BOGOU
1060703203	BOMASSANA
1060703905	BOMBE ex BOYALI
1060705303	BOSSELE (KM 105) - OMBELLA
1060702515	BOSSELE-BALI
1060009200	BOUAR PEPINIERE
1060702520	BOUDELE
1060701804	BRIA
1060802010	CARNOT
1060702805	DEMBIA
1060704005	DJEMA
1060702205	FODE
1060701807	IRA -BANDA
1060702012	KEDINGUE-YAWA

1060700108	KEMBA
1060701810	KEMBE
1060701605	KERRE
1060700110	KOUANGO
1060702210	LOUNGOUBA
1060705810	MAHAMAT
1060702016	M'BATA
1060700115	MOBAYE (AMONT)
1060700116	MONGOUMBA
1060702020	MONGOUMBA
1060701815	NGANDA
1060799011	NGOLA
1060702021	NGOTTO
1060701505	N'GRIKO
1060800105	NOLA
1060702305	OBO
1060705505	OUADDA
1060022700	
1060700215	OUANGO
1060703605	OUUDA KOTA
1060700118	PALAMBO
1060707305	PASCALE (BAKOUMA)
1060701310	RAFAI
1060702023	SAFA (TERRES ROUGES)
1060800110	SALO
1060801060	SOSSO
1060705705	SIBUT
1060705905	YANGAMA
1060702026	ZAORO-YANGA
1060700220	ZEMIO
1060700120	ZINGA TRANSIT

Enfin on trouvera en téléchargement les couches SIG des Bassins d'Afrique de l'Ouest et Centrale en cliquant sur le lien : <http://www.hydrosociences.fr/sierem/produits/index.asp?frame=datasig> pour les bassin suivants :

Agneby	ElBeid	Lobe	Sassandra
Bandama	Fatala	Mono	Sebou
BaTha	Gambie	Mungo	Senegal
Bia	Haho	Niger	St John
Casamance	Kienke	Ntem	St Paul
Cavally	Kolente	Nyanga	Tomine Corubal
Chari	Komadougou	Nyong	Tsanaga
Comoe	Konkoure	Ogooue	Volta
Congo	Kouilou	Oueme	Wouri
Couffo	Little Scarcies	Sanaga	

Stations de pluie et températures classée par Code Pays et type de donnée

Sierem Code	Code Orstom	Type donnée	Nom Station	date début	date fin obs.	Nbr année	Longitude	latitude	Annee fin obs.
AOP0023	9967010	Pluie mensuelle	ANDRADA	01/01/1936	01/12/1972	36	21.30	-7.60	1972
AOP0027	9967050	Pluie mensuelle	CACOLO	01/11/1946	01/12/1972	26	19.30	-10.00	1972
AOP0035	9967130	Pluie mensuelle	CAUNGULA	01/01/1915	01/11/1972	57	18.60	-8.40	1972
AOP0004	1020030000	Pluie mensuelle	DUNDO (CHITATO)	01/01/1933	01/11/1989	56	20.83	-7.37	1989
AOP4028	1020030000	Pluie mensuelle	DUNDO (CHITATO)	01/01/1933	01/12/1972	39	20.83	-7.37	1972
AOP0008	1020087000	Pluie mensuelle	HENRIQUE DE CARVALHO (SAURIMO)	01/08/1947	01/05/1975	27	20.40	-9.65	1975
AOP4040	1020087000	Pluie mensuelle	HENRIQUE DE CARVALHO (SAURIMO)	01/08/1947	01/05/1975	27	20.40	-9.65	1975
AOPR017	1020087000	Pluie mensuelle	HENRIQUE DE CARVALHO (SAURIMO)	01/08/1947	01/05/1975	27	20.40	-9.65	1975
AOP0057	9967350	Pluie mensuelle	LUXILO	01/01/1937	01/12/1972	35	21.30	-7.60	1972
AOP0058	9967360	Pluie mensuelle	MALUDI	01/01/1936	01/12/1972	36	21.30	-8.10	1972
AOP0061	9967390	Pluie mensuelle	NOQUI	01/01/1914	01/12/1972	58	13.40	-5.80	1972
AOP0062	9967400	Pluie mensuelle	NOVA CHAVES	01/11/1946	01/03/1972	25	21.30	-10.50	1972
AOP0063	9967410	Pluie mensuelle	NOVA GAIA	01/02/1935	01/12/1972	37	17.50	-10.10	1972
AOPR063	9967410	Pluie mensuelle	NOVA GAIA	01/02/1935	01/12/1972	37	17.50	-10.10	1972
AOP0069	9967470	Pluie mensuelle	QUELA	01/10/1946	01/12/1972	26	17.10	-9.20	1972
AOP0079	9967560	Pluie mensuelle	TEIXEIRA DE SOUSA	01/01/1937	01/12/1972	35	22.20	-10.70	1972
AOP0082	9967590	Pluie mensuelle	ZOMBO	01/01/1913	01/12/1972	59	15.10	-6.00	1972

Sierem Code	Code Orstom	Type donnée	Nom Station	date début	date fin obs.	Nbr année	Longitude	latitude	Année fin obs.
BIP0005	6439000	Pluie journaliere	BEJUMBURA ou BUJUMBURA (Aeroport)	01/01/1927	31/01/2015	88	29.32	-3.32	2015
BIP0007	10002	Pluie journaliere	BUBANZA	01/01/1978	31/08/1993	15	29.40	-3.08	1993
BIP0008	10003	Pluie journaliere	BUGARAMA (B.aeronaut)	15/09/1970	31/01/2015	44	29.55	-3.30	2015
BIP0012	10006	Pluie journaliere	BUGIGA	12/02/1986	31/07/1991	5	30.05	-4.00	1991
BIP0014	10008	Pluie journaliere	BUHONGA	01/10/1930	30/09/2002	71	29.40	-3.43	2002
BIP0015	10009	Pluie journaliere	BUHORO	13/11/1964	31/01/2015	50	29.17	-2.70	2015
BIP0017	10012	Pluie journaliere	BUJUMBURA (Ex college)	01/01/1970	31/08/1986	16	29.38	-3.40	1986
BIP0018	10013	Pluie journaliere	BUJUMBURA (Jabe)	12/04/1983	31/12/1985	2	29.37	-3.37	1985
BIP0019	10014	Pluie journaliere	BUJUMBURA (Kamenge)	12/04/1977	02/03/2000	22	29.40	-3.35	2000
BIP0021	10016	Pluie journaliere	BUJUMBURA (Ville)	01/01/1964	31/10/1985	21	29.35	-3.40	1985
BIP0028	10023	Pluie journaliere	BUTA (Seminaire)	15/04/1970	31/10/1990	20	29.63	-3.97	1990
BIP0029	10024	Pluie journaliere	BUTARA	01/05/1939	30/04/1993	53	29.35	-2.88	1993
BIP0036	10031	Pluie journaliere	CIBITOKÉ (Agri)	01/01/1962	31/12/1977	15	29.10	-2.85	1977
BIP0037	10032	Pluie journaliere	CIBITOKÉ (C.F.R)	14/01/1974	31/03/1993	19	29.10	-2.85	1993
BIP0040	10035	Pluie journaliere	GAKARA (Rutongo)	01/01/1969	30/09/1993	24	29.48	-3.42	1993
BIP0039	10034	Pluie journaliere	GASENYI (Buganda)	01/01/1931	30/06/1982	51	29.20	-2.98	1982
BIP0042	10037	Pluie journaliere	GIFURWE	01/08/1979	31/08/1983	4	29.40	-3.18	1983
BIP0043	10038	Pluie journaliere	GIHANGA	01/08/1952	31/05/1986	33	29.30	-3.20	1986
BIP0044	10039	Pluie journaliere	GIHARO	01/04/1962	31/05/2005	43	30.23	-3.78	2005
BIP0050	10045	Pluie journaliere	GITANGA	01/02/1980	31/12/1985	5	29.90	-3.98	1985
BIP0057	10052	Pluie journaliere	IMBO (Sems)	01/12/1971	30/06/2015	43	29.35	-3.18	2015
BIP0060	10055	Pluie journaliere	KABEZI	01/01/1964	31/03/1988	24	29.35	-3.53	1988
BIP0062	10057	Pluie journaliere	KAJONDI	01/04/1981	30/11/1989	8	29.77	-3.88	1989
BIP0067	10062	Pluie journaliere	KAYERO	01/09/1942	31/08/1981	38	30.13	-3.82	1981
BIP0068	10063	Pluie journaliere	KAYOGORO (Bukemba)	01/01/1980	28/02/1983	3	30.07	-4.00	1983
BIP0069	10064	Pluie journaliere	KAYOGORO (Makamba)	01/05/1938	30/06/1991	53	29.93	-4.08	1991
BIP0074	10069	Pluie journaliere	KIGAMBA	01/10/1972	31/12/1990	18	29.52	-3.05	1990
BIP0079	10074	Pluie journaliere	KIGWENA (Mission)	01/07/1970	31/12/1997	27	29.55	-4.17	1997
BIP0063	10058	Pluie journaliere	KINANIRA (Imbo)	01/04/1986	14/03/1987	0	29.38	-3.42	1987
BIP0080	10075	Pluie journaliere	KINYINYA	01/01/1967	30/09/2015	48	30.33	-3.65	2015
BIP0081	10076	Pluie journaliere	KIRAMBI	07/11/1987	30/04/1993	5	30.47	-3.32	1993
BIP0082	10077	Pluie journaliere	KIREMBA	01/03/1969	31/10/1986	17	29.67	-3.95	1986
BIP0085	10080	Pluie journaliere	KIVOGA	01/04/1935	31/12/1990	55	29.42	-3.28	1990
BIP0086	10081	Pluie journaliere	MABANDA	01/04/1986	31/05/1993	7	29.78	-4.27	1993
BIP0087	10082	Pluie journaliere	MABAYI	01/06/1957	31/12/2014	57	29.23	-2.72	2014
BIP0089	10084	Pluie journaliere	MAHANDE	01/12/1987	31/05/1993	5	29.23	-2.87	1993
BIP0088	10083	Pluie journaliere	MAKAMBA	01/01/1935	31/05/2015	80	29.82	-4.13	2015
BIP0091	10086	Pluie journaliere	MARAGARAZI	08/03/1970	30/04/1984	14	30.15	-4.02	1984
BIP0092	10087	Pluie journaliere	MARAMVYA	01/08/1977	31/05/1992	14	29.32	-3.27	1992
BIP0094	10089	Pluie journaliere	MATANA (Lycee)	01/06/1936	31/01/2015	78	29.68	-3.77	2015
BIP0096	10091	Pluie journaliere	MBIZI	01/01/1988	31/08/1993	5	29.72	-4.20	1993
BIP0097	10092	Pluie journaliere	MINAGO	01/07/1963	31/03/1972	8	29.35	-3.80	1972
BIP0098	10093	Pluie journaliere	MONT MANGA	01/02/1978	31/03/1999	21	29.52	-3.45	1999
BIP0099	10094	Pluie journaliere	MPANDA	09/10/1977	31/12/1986	9	29.40	-3.17	1986
BIP0100	10095	Pluie journaliere	MPARAMBO	01/08/1952	28/02/2015	62	29.08	-2.83	2015
BIP0102	10097	Pluie journaliere	MPINGA	01/01/1964	31/12/1989	25	30.17	-3.73	1989
BIP0103	10098	Pluie journaliere	MPOTA (Tora)	01/07/1964	31/05/2015	50	29.57	-3.73	2015
BIP0104	10099	Pluie journaliere	MUBIMBI	01/01/1970	30/11/1983	13	29.48	-3.30	1983
BIP0110	10105	Pluie journaliere	MUKIKE	01/01/1962	31/08/1963	1	29.52	-3.53	1963
BIP0120	10115	Pluie journaliere	MURUKARAMU	01/02/1970	31/12/1984	14	29.32	-3.30	1984
BIP0121	10116	Pluie journaliere	MUSASA	01/01/1960	31/01/2015	55	30.10	-4.00	2015

Sierem Code	Code Orstom	Type donnée	Nom Station	date début	date fin obs.	Nbr année	Longitude	latitude	Année fin obs.
BIP0126	10121	Pluie journaliere	MUSIGATI	01/03/1938	31/12/1990	52	29.45	-3.07	1990
BIP0127	10122	Pluie journaliere	MUSONGATI	01/02/1976	31/08/2013	37	30.07	-3.73	2013
BIP0128	10123	Pluie journaliere	MUTUMBA	01/09/1956	31/05/2000	43	29.35	-3.60	2000
BIP0130	10125	Pluie journaliere	MUYAGA	01/01/1931	31/01/2015	84	30.55	-3.23	2015
BIP0133	10128	Pluie journaliere	MUZINDA (Nyagatobe)	01/02/1977	31/08/1994	17	29.43	-3.25	1994
BIP0136	10131	Pluie journaliere	MWISALE	25/11/1964	17/03/1986	21	29.48	-3.38	1986
BIP0137	10132	Pluie journaliere	NDAVA (Cogerco)	27/09/1977	31/12/1993	16	29.25	-3.03	1993
BIP0138	10133	Pluie journaliere	NDORA	01/06/1936	30/06/1991	55	29.40	-2.92	1991
BIP0139	10134	Pluie journaliere	NGOMA	14/01/1989	31/05/1993	4	30.02	-3.78	1993
BIP0144	10139	Pluie journaliere	NYABIGOZI	01/10/1985	31/05/1987	1	30.47	-3.42	1987
BIP0145	10140	Pluie journaliere	NYAKAGUNDA	01/01/1931	29/02/1992	61	29.07	-2.80	1992
BIP0148	10143	Pluie journaliere	NYANZA LAC (IRAT)	01/01/1991	30/04/2015	24	29.62	-4.32	2015
BIP0149	10144	Pluie journaliere	NYANZA LAC (Mugerana)	14/11/1982	30/06/1989	6	29.60	-4.30	1989
BIP0150	10145	Pluie journaliere	NYANZA LAC (Projet)	17/03/1979	31/12/1990	11	29.60	-4.35	1990
BIP0151	10146	Pluie journaliere	RANDA	01/07/1956	31/10/1981	25	29.37	-3.15	1981
BIP0152	10147	Pluie journaliere	REMERA	01/08/1970	29/02/1980	9	29.55	-2.88	1980
BIP0155	10150	Pluie journaliere	RUGAZI	01/07/1979	31/08/1995	16	29.33	-3.23	1995
BIP0156	10151	Pluie journaliere	RUKOKO	01/01/1973	31/05/1995	22	29.22	-3.25	1995
BIP0157	10152	Pluie journaliere	RUMONGE	01/04/1928	31/05/1987	59	29.43	-3.98	1987
BIP0160	10155	Pluie journaliere	RUSHUBI (Bona)	01/02/1938	31/03/1999	61	29.50	-3.37	1999
BIP0161	10156	Pluie journaliere	RUSHUBI (Village)	01/01/1980	31/03/1999	19	29.48	-3.35	1999
BIP0162	10157	Pluie journaliere	RUTANA	01/04/1928	30/06/1990	62	30.00	-3.93	1990
BIP0169	10164	Pluie journaliere	RWEGURA	22/09/1964	30/05/2015	50	29.52	-2.92	2015
BIP0171	10166	Pluie journaliere	RWEZA (Vyanda)	10/01/1980	30/06/2015	35	29.60	-4.10	2015
BIP0173	10168	Pluie journaliere	VUGIZO (Martyazo)	01/01/1977	30/04/1994	17	29.70	-4.18	1994
BIPR000	6439000	Pluie mensuelle	BEJUMBURA ou BUJUMBURA (Aeroport)	01/01/1951	01/05/1993	42	29.32	-3.32	1993
BIPR003	9965020	Pluie mensuelle	BURURI	01/01/1927	01/12/1959	32	29.69	-3.95	1959
BIPR001	9965000	Pluie mensuelle	NYANZA LAC	01/01/1927	01/12/1959	32	29.50	-4.30	1959

Sierem Code	Code Orstom	Type donnée	Nom Station	date début	date fin obs.	Nbr année	Longitude	latitude	Année fin obs.
CDPR064	9961000	Pluie mensuelle	ADI	01/01/1938	01/12/1959	21	30.80	3.40	1959
CDP4111	1080001500	Pluie mensuelle	ANGODIA	01/01/1940	01/12/1958	18	25.73	3.52	1958
CDP0070	9961300	Pluie mensuelle	ANKORO	01/01/1932	01/12/1959	27	26.90	-6.70	1959
CDP0041	9961010	Pluie mensuelle	AVAKUBI	01/01/1911	01/12/1933	22	27.60	1.40	1933
CDPR001	1080003500	Pluie mensuelle	BAFWASENDE (TSF)	01/01/1934	01/11/1981	47	27.13	1.08	1981
CDP0042	1080004500	Pluie mensuelle	BAMBESA	01/01/1922	01/12/1973	51	25.72	3.45	1973
CDP0071	9961310	Pluie mensuelle	BAMBINGA	01/01/1935	01/12/1959	24	18.80	-3.70	1959
CDP0043	9961030	Pluie mensuelle	BANALIA	01/01/1936	01/12/1959	23	25.30	1.50	1959
CDPR062	6420200	Pluie mensuelle	BANANA	01/01/1951	01/03/1964	13	12.40	-6.00	1964
CDPR061	6410800	Pluie mensuelle	BANNINGVILLE	01/01/1963	01/08/1999	36	23.60	1.30	1999
CDP0044	9961040	Pluie mensuelle	BARUMBU	01/01/1912	01/12/1958	46	23.50	1.10	1958
CDPR003	1080007000	Pluie mensuelle	BASANKUSU	01/01/1952	01/01/1982	30	19.80	1.22	1982
CDP0005	1080007800	Pluie mensuelle	BASOKO	01/10/1951	01/12/1960	9	23.60	1.25	1960
CDP0072	9961320	Pluie mensuelle	BASONGO	01/01/1932	01/09/1960	28	20.30	-4.30	1960
CDP0045	9961050	Pluie mensuelle	BEFALE	01/01/1938	01/12/1959	21	20.90	0.40	1959
CDP0046	9961060	Pluie mensuelle	BEFORI	01/01/1936	01/12/1959	23	22.30	0.00	1959
CDPR005	1080009000	Pluie mensuelle	BENA-DIBELE	01/01/1937	01/12/1960	23	22.82	-4.10	1960
CDP0074	9961340	Pluie mensuelle	BENDELA	01/06/1928	01/12/1949	21	17.60	-3.30	1949
CDP0047	9961070	Pluie mensuelle	BENGAMISA	01/01/1938	01/12/1958	20	25.10	0.90	1958
CDP0075	9961350	Pluie mensuelle	BENO	01/01/1940	01/12/1951	11	17.80	-3.60	1951
CDP0076	9961360	Pluie mensuelle	BIANO	01/01/1931	01/12/1959	28	26.00	-10.20	1959
CDP4113	1080009600	Pluie mensuelle	BIKORO	01/01/1954	01/12/1956	2	18.12	-0.77	1956
CDPR006	1080010000	Pluie mensuelle	BINGA (Soc)	01/09/1960	01/12/1973	13	20.53	2.33	1973
CDP0017	1080011200	Pluie mensuelle	BOENDE	01/01/1930	01/02/1971	41	20.85	-0.22	1971
CDP0048	9961080	Pluie mensuelle	BOKETA	01/01/1950	01/12/1959	9	19.70	3.20	1959
CDP0025	1080012500	Pluie mensuelle	BOMA	01/01/1908	01/12/1959	51	13.10	-5.85	1959
CDP4112	1080013000	Pluie mensuelle	BOMENENGE BOMINENGE PROVINCE EQUATEUR	01/01/1940	01/12/1954	14	20.14	3.16	1954
CDP0077	9961370	Pluie mensuelle	BOMPUTU	01/01/1937	01/12/1959	22	20.10	-1.30	1959
CDPR009	1080014000	Pluie mensuelle	BONDO	01/08/1951	01/10/1982	31	23.82	3.80	1982
CDP4108	1080014500	Pluie mensuelle	BONGABO	01/01/1941	01/12/1957	16	20.53	3.10	1957
CDP0078	9961380	Pluie mensuelle	BOOKE	01/01/1938	01/12/1959	21	22.00	-2.60	1959
CDPR072	9961090	Pluie mensuelle	BOSENGE	01/01/1932	01/12/1952	20	22.30	1.30	1952
CDPR073	9961100	Pluie mensuelle	BOSOBOLO	01/06/1934	01/06/1959	24	19.90	4.20	1959
CDPR074	9961110	Pluie mensuelle	BOYANGE	01/01/1937	01/12/1959	22	21.70	2.20	1959
CDP0079	9961390	Pluie mensuelle	BUGASA	01/01/1940	01/12/1959	19	28.90	-2.00	1959
CDPR010	1080015000	Pluie mensuelle	BUKAVU	01/01/1951	01/09/1984	33	28.85	-2.52	1984
CDP0004	1080017000	Pluie mensuelle	BUMBA	01/01/1952	01/12/1960	8	22.55	2.18	1960
CDPR012	1080018000	Pluie mensuelle	BUNIA	01/01/1951	01/01/1985	34	30.22	1.50	1985
CDP0052	1080018700	Pluie mensuelle	BUSINGA	01/01/1936	01/12/1959	23	20.97	3.23	1959
CDPR014	1080019000	Pluie mensuelle	BUTA	01/01/1940	01/12/1982	42	24.78	2.78	1982
CDP0010	1080019500	Pluie mensuelle	BUTEMBO	01/01/1952	01/12/1960	8	29.27	0.13	1960
CDP4109	1080020800	Pluie mensuelle	BWAMANDA	01/01/1940	01/12/1959	19	19.30	3.22	1959
CDP0080	9961400	Pluie mensuelle	CONGOMEKA	01/01/1945	01/12/1959	14	26.40	-2.40	1959
CDP0121	1080024000	Pluie mensuelle	DILOLO	01/09/1966	01/09/1966	0	22.33	-10.75	1966
CDP0081	9961410	Pluie mensuelle	DUBIE	01/01/1943	01/12/1959	16	28.30	-8.80	1959
CDP0053	9961130	Pluie mensuelle	EALA	01/01/1908	01/12/1973	65	18.20	0.10	1973
CDP0054	9961140	Pluie mensuelle	EKWANGATAMA	01/01/1938	01/12/1959	21	24.10	2.80	1959
CDP0055	9961150	Pluie mensuelle	FARADJE	01/01/1934	01/12/1958	24	29.70	3.70	1958
CDP0056	9961160	Pluie mensuelle	FATAKI	01/01/1927	01/12/1959	32	30.60	2.00	1959
CDP0082	9961420	Pluie mensuelle	FESHI	01/07/1931	01/12/1959	28	18.10	-6.10	1959
CDP0083	9961430	Pluie mensuelle	FIZI	01/01/1936	01/12/1959	23	28.90	-4.30	1959

Sierem Code	Code Orstom	Type donnée	Nom Station	date début	date fin obs.	Nbr année	Longitude	latitude	Année fin obs.
CDPR103	9961440	Pluie mensuelle	GANDA	01/01/1910	01/12/1959	49	12.80	-4.80	1959
CDPR016	1080027200	Pluie mensuelle	GEMENA	01/11/1940	01/12/1983	43	19.78	3.28	1983
CDP1053	1080028300	Pluie mensuelle	GOMA	01/01/1952	01/02/1971	19	29.23	-1.68	1971
CDPR018	1080029300	Pluie mensuelle	INGA	01/01/1979	01/08/1998	19	13.58	-5.52	1998
CDPR019	1080029600	Pluie mensuelle	INONGO	01/01/1951	01/09/1990	39	18.27	-1.97	1990
CDP1055	1080029900	Pluie mensuelle	IRUMU	01/01/1928	01/12/1957	29	29.87	1.45	1957
CDPR021	1080030200	Pluie mensuelle	ISIRO (PAULIS)	01/01/1951	01/01/1985	34	27.65	2.77	1985
CDPR022	1080031000	Pluie mensuelle	KABINDA	01/01/1930	01/08/1970	40	24.43	-6.13	1970
CDP0085	9961450	Pluie mensuelle	KABONGO	01/07/1931	01/12/1959	28	25.50	-7.30	1959
CDP0086	9961460	Pluie mensuelle	KABWE	01/01/1930	01/12/1959	29	22.40	-6.10	1959
CDP0087	9961470	Pluie mensuelle	KAILO	01/01/1938	01/12/1959	21	26.00	-2.60	1959
CDP0088	9961480	Pluie mensuelle	KALA	01/01/1928	01/12/1952	24	29.60	-7.10	1952
CDP1057	1080033000	Pluie mensuelle	KALEMIE (ALBERTVILLE)	01/02/1952	01/12/1969	17	29.18	-5.88	1969
CDPR024	1080034000	Pluie mensuelle	KALIMA	01/01/1979	01/10/1982	3	26.55	-2.60	1982
CDP0037	1080034500	Pluie mensuelle	KAMINA BASE	01/01/1952	01/01/1966	14	25.25	-8.63	1966
CDP0089	9961490	Pluie mensuelle	KAMPONDE	01/01/1940	01/11/1959	19	22.90	-6.70	1959
CDPR026	1080036000	Pluie mensuelle	KANANGA (LULUABOURG)	01/01/1908	01/09/1990	82	22.42	-5.88	1990
CDP0057	9961170	Pluie mensuelle	KANENE	01/01/1933	01/12/1958	25	24.70	-9.30	1958
CDP0120	1080057000	Pluie mensuelle	KARAVIA près LUBUMBASHI	01/01/1979	12/01/1983	4	27.42	-11.65	1983
CDP4110	1080037700	Pluie mensuelle	KARAWA	01/01/1940	01/12/1957	17	20.27	3.30	1957
CDP0090	9961500	Pluie mensuelle	KASAJI	01/01/1943	01/12/1958	15	23.40	-10.30	1958
CDPR027	1080039000	Pluie mensuelle	KASONGO	01/01/1908	01/12/1974	66	26.58	-4.52	1974
CDPR028	1080040500	Pluie mensuelle	KATAKO-KOMBE	01/07/1951	01/01/1965	13	24.35	-3.45	1965
CDPR029	1080041500	Pluie mensuelle	KATOMPE	01/01/1951	01/05/1960	9	26.33	-6.18	1960
CDP0091	9961510	Pluie mensuelle	KAYEYE	01/01/1950	01/12/1958	8	25.80	-8.50	1958
CDP0092	9961520	Pluie mensuelle	KIABUKWA	01/01/1927	01/12/1949	22	24.80	-8.60	1949
CDPR030	1080045000	Pluie mensuelle	KIKWIT	01/01/1932	01/09/1990	58	18.80	-5.03	1990
CDP4114	1080045400	Pluie mensuelle	KIMBILANGUNDU	01/01/1979	01/11/1983	4	18.49	-5.34	1983
CDPR031	1080045800	Pluie mensuelle	KINDU	01/01/1914	01/02/1983	69	25.92	-2.95	1983
CDP0093	9961530	Pluie mensuelle	KINGUNDU	01/01/1934	01/12/1959	25	16.90	-6.60	1959
CDP0028	6421000	Pluie mensuelle	KINSHASA/NDJILI	01/01/1931	01/03/2000	69	15.40	-4.40	2000
CDP1050	1080000100	Pluie mensuelle	KINSHASA-N'DOLO(LEOPOLDVILLE)	01/01/1931	01/09/1990	59	15.32	-4.32	1990
CDP0122	1080046900	Pluie mensuelle	KIPUSHI	01/01/1979	01/01/1982	3	27.25	-11.77	1982
CDP0094	9961540	Pluie mensuelle	KISAMBA	01/01/1932	01/12/1959	27	24.00	-7.30	1959
CDPR032	1080047900	Pluie mensuelle	KISANGANI (STANLEYVILLE)	01/01/1951	01/09/1995	44	25.18	0.52	1995
CDP1062	1080049000	Pluie mensuelle	KITONI (KITONA)	01/01/1963	01/05/1970	7	12.45	-5.92	1970
CDP0095	1080050000	Pluie mensuelle	KOLWEZI	01/01/1936	01/12/1959	23	25.45	-10.72	1959
CDP0034	1080051000	Pluie mensuelle	KONGOLO	01/01/1927	01/09/1990	63	27.00	-5.35	1990
CDP0096	9961560	Pluie mensuelle	KUNZULU	01/01/1941	01/12/1959	18	16.00	-3.40	1959
CDP0059	1080051800	Pluie mensuelle	LEBO	01/01/1938	01/12/1959	21	23.97	4.48	1959
CDP0097	9961570	Pluie mensuelle	LEMFU	01/01/1930	01/12/1959	29	15.20	-5.20	1959
CDP0098	9961580	Pluie mensuelle	LEOPOLDVILLE	01/01/1908	01/12/1949	41	26.10	-4.30	1949
CDP1064	1080052500	Pluie mensuelle	LIBENGUE	01/01/1951	01/03/1971	20	18.63	3.63	1971
CDPR037	1080053200	Pluie mensuelle	LISALA	01/01/1934	01/12/1978	44	21.57	2.32	1978
CDPR038	1080053800	Pluie mensuelle	LODJA	01/01/1951	01/03/1980	29	23.47	-3.48	1980
CDPR039	1080054500	Pluie mensuelle	LOMELA	01/08/1931	01/11/1982	51	23.28	-2.30	1982
CDP0099	9961590	Pluie mensuelle	LUANZA	01/01/1936	01/12/1959	23	28.70	-8.70	1959
CDPR040	1080056400	Pluie mensuelle	LUBUMBASHI-LUANO(ELISABETHVIL	01/01/1912	01/12/1984	72	27.48	-11.67	1984
CDP0014	1080057500	Pluie mensuelle	LUKOLELA	01/01/1908	01/12/1959	51	17.20	-1.05	1959
CDP0060	9961200	Pluie mensuelle	LULA	01/01/1911	01/12/1959	48	25.10	0.40	1959

Sierem Code	Code Orstom	Type donnée	Nom Station	date début	date fin obs.	Nbr année	Longitude	latitude	Année fin obs.
CDPR042	1080058800	Pluie mensuelle	LUOZI	01/05/1968	01/12/1982	14	14.13	-4.95	1982
CDPR043	1080059300	Pluie mensuelle	LUSAMBO	01/01/1912	01/12/1984	72	23.43	-4.97	1984
CDP0100	9961600	Pluie mensuelle	MALELA	01/01/1930	01/12/1953	23	26.10	-4.30	1953
CDP4115	1080062000	Pluie mensuelle	MAMBASA	01/05/1979	01/01/1985	5	29.07	1.37	1985
CDP1068	1080063000	Pluie mensuelle	MANONO	01/01/1951	01/02/1983	32	27.43	-7.28	1983
CDP1069	1080064000	Pluie mensuelle	MATADI	01/06/1963	01/09/1990	27	13.43	-5.80	1990
CDPR046	1080065000	Pluie mensuelle	MBANDAKA (COQUILHATVILLE)	01/01/1951	01/04/1984	33	18.28	0.05	1984
CDP0033	1080066000	Pluie mensuelle	MBUJI-MAYI (BACKWANGA)	01/01/1963	01/10/1998	35	23.62	-6.17	1998
CDP0101	9961610	Pluie mensuelle	MITOMBE	01/01/1938	01/12/1959	21	24.80	-5.30	1959
CDP1072	1080067000	Pluie mensuelle	MITWABA	01/01/1938	01/06/1960	22	27.33	-8.60	1960
CDP1073	1080068000	Pluie mensuelle	MOANDA (MUANDA)	01/01/1963	01/02/1971	8	12.42	-6.00	1971
CDP0062	9961220	Pluie mensuelle	MONDOMBE	01/06/1932	01/12/1959	27	22.70	0.90	1959
CDP0102	9961620	Pluie mensuelle	MONGOBOLE	01/01/1928	01/12/1959	31	17.80	-2.80	1959
CDPR050	1080069000	Pluie mensuelle	MONT YAMBI	01/01/1979	01/08/1984	5	15.17	-5.50	1984
CDPR120	9961630	Pluie mensuelle	MWANZA	01/01/1934	01/12/1956	22	26.70	-7.90	1956
CDPR051	1080077000	Pluie mensuelle	NGANDAJIKA	01/05/1935	01/05/1971	36	24.00	-6.83	1971
CDP0063	9961230	Pluie mensuelle	NIOKA	01/01/1923	01/12/1973	50	30.60	2.10	1973
CDP0064	9961240	Pluie mensuelle	NOUVELLE ANDERS	01/01/1927	01/12/1959	32	19.10	1.60	1959
CDP0104	9961640	Pluie mensuelle	NYUNZU	01/01/1934	01/12/1959	25	28.00	-5.90	1959
CDP0065	1080080000	Pluie mensuelle	OPALA	01/01/1915	01/12/1959	44	24.35	0.58	1959
CDPR063	6422400	Pluie mensuelle	PORT FRANQUI	01/01/1951	01/12/1983	32	20.60	-4.30	1983
CDPR054	1080088000	Pluie mensuelle	SALUBEZIA	01/01/1979	01/12/1983	4	26.77	-3.00	1983
CDP0105	1080089000	Pluie mensuelle	SANDOA	01/01/1931	01/12/1958	27	22.85	-9.63	1958
CDP0066	9961260	Pluie mensuelle	SANGAIE	01/01/1928	01/12/1949	21	23.50	4.90	1949
CDP0067	9961270	Pluie mensuelle	SELENJE	01/01/1928	01/12/1959	31	18.10	1.90	1959
CDP0106	9961660	Pluie mensuelle	TSHIBINDA	01/01/1927	01/12/1949	22	28.70	-2.30	1949
CDP0107	1080092500	Pluie mensuelle	TSHIKAPA	01/01/1933	01/12/1959	26	20.85	-6.42	1959
CDPR057	1080092800	Pluie mensuelle	TSHOFA	01/01/1934	01/08/1959	25	25.25	-5.27	1959
CDP0108	9961680	Pluie mensuelle	TUMBA	01/01/1932	01/12/1959	27	14.90	-5.40	1959
CDPR058	1080094100	Pluie mensuelle	VELA-FUMA	01/01/1980	01/11/1984	4	14.85	-5.43	1984
CDP0068	9961280	Pluie mensuelle	WAMBA	01/01/1932	01/12/1963	31	28.00	2.10	1963
CDP1074	1080095200	Pluie mensuelle	WATSA	01/01/1951	01/12/1960	9	29.50	3.07	1960
CDP0109	9961690	Pluie mensuelle	WEMBO	01/01/1927	01/12/1958	31	24.40	-4.10	1958
CDPR060	1080095400	Pluie mensuelle	WEMBO-NYAMA (Cotonco)	01/01/1937	01/02/1965	28	24.43	-4.18	1965
CDP0069	9961290	Pluie mensuelle	YANGAMBI	01/01/1912	01/12/1973	61	24.50	0.80	1973
CDT0000	1080011200	Temperature moyenne mensuelle	BOENDE	01/05/1954	01/12/1960	6	20.85	-0.22	1960
CDT0001	1080015000	Temperature moyenne mensuelle	BUKAVU	01/01/1951	01/12/1960	9	28.85	-2.52	1960
CDT0017	1080029600	Temperature moyenne mensuelle	INONGO	01/03/1963	01/10/1970	7	18.27	-1.97	1970
CDT0002	1080030200	Temperature moyenne mensuelle	ISIRO (PAULIS)	01/03/1951	01/12/1960	9	27.65	2.77	1960
CDT0003	1080034500	Temperature moyenne mensuelle	KAMINA BASE	01/01/1952	01/06/1960	8	25.25	-8.63	1960
CDT0013	1080036000	Temperature moyenne mensuelle	KANANGA (LULUABOURG)	01/12/1961	01/07/1970	8	22.42	-5.88	1970

Sierem Code	Code Orstom	Type donnée	Nom Station	date début	date fin obs.	Nbr année	Longitude	latitude	Année fin obs.
CDT0004	1080045000	Temperature moyenne mensuelle	KIKWIT	01/02/1952	01/09/1970	18	18.80	-5.03	1970
CDT0012	6421000	Temperature moyenne mensuelle	KINSHASA/NDJILI	01/01/1961	01/10/1970	9	15.40	-4.40	1970
CDT0015	1080047900	Temperature moyenne mensuelle	KISANGANI (STANLEYVILLE)	01/04/1961	01/07/1970	9	25.18	0.52	1970
CDT0005	1080051000	Temperature moyenne mensuelle	KONGOLO	01/01/1952	01/06/1960	8	27.00	-5.35	1960
CDT0006	1080053200	Temperature moyenne mensuelle	LISALA	01/01/1952	01/12/1960	8	21.57	2.32	1960
CDT0007	1080053800	Temperature moyenne mensuelle	LODJA	01/01/1952	01/12/1960	8	23.47	-3.48	1960
CDT0008	1080056400	Temperature moyenne mensuelle	LUBUMBASHI-LUANO(ELISABETHVIL	01/01/1951	01/11/1960	9	27.48	-11.67	1960
CDT0016	1080064000	Temperature moyenne mensuelle	MATADI	01/06/1963	01/09/1970	7	13.43	-5.80	1970
CDT0014	1080066000	Temperature moyenne mensuelle	MBUJI-MAYI (BACKWANGA)	01/01/1963	01/04/1970	7	23.62	-6.17	1970
CDT0009	1080067000	Temperature moyenne mensuelle	MITWABA	01/01/1951	01/06/1960	9	27.33	-8.60	1960
CDT0011	6422400	Temperature moyenne mensuelle	PORT FRANQUI	01/01/1951	01/11/1960	9	20.60	-4.30	1960
CDT0010	1080095200	Temperature moyenne mensuelle	WATSA	01/01/1951	01/12/1960	9	29.50	3.07	1960

Sierem Code	Code Orstom	Type donnée	Nom Station	date début	date fin obs.	Nbr année	Longitude	latitude	Année fin obs.
CFP3005	1060000700	Pluie journaliere	ABBA	01/05/1956	31/12/1980	24	15.17	5.33	1980
CFP1006	1060000800	Pluie journaliere	AGOUDOU-MANGA	01/03/1962	31/10/1979	17	20.90	5.87	1979
CFP5008	1060001100	Pluie journaliere	ALINDAO (UCCA)	21/07/1934	30/09/1967	33	21.20	5.05	1967
CFP3007	1060001000	Pluie journaliere	ALINDAO METEO	01/01/1935	31/12/1991	56	21.20	5.05	1991
CFP3009	1060001200	Pluie journaliere	AMBILO	19/10/1950	31/07/1960	9	22.87	6.13	1960
CFP5010	1060001300	Pluie journaliere	BABOUA	01/01/1951	31/12/1980	29	14.92	5.80	1980
CFP3011	1060001900	Pluie journaliere	BAKALA	01/01/1952	31/12/1980	28	20.38	6.18	1980
CFP2012	1060002200	Pluie journaliere	BAKOUMA	22/10/1937	31/12/1980	43	22.78	5.70	1980
CFP5015	1060002800	Pluie journaliere	BAMBARI (AERO)	01/01/1954	31/12/1991	37	20.65	5.85	1991
CFP2016	1060002900	Pluie journaliere	BAMBARI (IRCT)	01/01/1950	29/02/1968	18	20.67	5.80	1968
CFP3014	1060002700	Pluie journaliere	BAMBARI (VILLE)	01/12/1932	31/05/1968	35	20.67	5.75	1968
CFP2017	1060003100	Pluie journaliere	BAMBIO	01/09/1965	28/02/1979	13	17.00	3.95	1979
CFP3018	1060003400	Pluie journaliere	BAMBOUTI	01/07/1956	31/10/1979	23	27.18	5.40	1979
CFP3020	1060004000	Pluie journaliere	BANGASSOU	01/06/1910	31/12/1991	81	22.83	4.73	1991
CFP3004	1060000500	Pluie journaliere	BANGUI (KM22) CENTRE AGRO.	01/12/1929	31/07/1970	40	18.53	4.53	1970
CFP1001	1060000200	Pluie journaliere	BANGUI DIRECTION	01/12/1912	30/04/1967	54	18.57	4.37	1967
CFP1000	1060000100	Pluie journaliere	BANGUI M'POKO	01/05/1967	31/12/1991	24	18.52	4.37	1991
CFP1120	1060150000	Pluie journaliere	BANGUI ORSTOM	01/01/1963	31/12/1992	29	18.55	4.43	1992
CFP3002	1060000300	Pluie journaliere	BANGUI-AVIATION	01/01/1956	31/12/1962	6	18.57	4.38	1962
CFP3021	1060004200	Pluie journaliere	BAORO	01/10/1951	29/02/1964	12	15.95	5.70	1964
CFP2026	1060005000	Pluie journaliere	BAYANGA FORET	01/06/1972	31/12/1980	8	16.27	2.83	1980
CFP3025	1060004900	Pluie journaliere	BAYANGA-DIDI	01/12/1950	31/12/1980	30	15.82	5.28	1980
CFP1028	1060005500	Pluie journaliere	BERBERATI	01/01/1938	31/12/1991	53	15.80	4.25	1991
CFP2029	1060005800	Pluie journaliere	BESSON	01/01/1960	31/12/1975	15	14.83	6.27	1975
CFP5030	1060006100	Pluie journaliere	BEWETI	01/01/1960	30/11/1971	11	15.23	5.85	1971
CFP5031	1060006400	Pluie journaliere	BILOLO	14/11/1951	31/12/1975	24	15.87	3.40	1975
CFP2032	1060006700	Pluie journaliere	BINGUE-BOUDOYE	01/05/1956	31/07/1978	22	15.35	5.60	1978
CFP5034	1060007300	Pluie journaliere	BOALI MISSION	01/12/1951	31/12/1980	29	18.08	4.83	1980
CFP1036	1060007900	Pluie journaliere	BODA POSTE	01/01/1936	31/12/1980	44	17.48	4.32	1980
CFP3037	1060008000	Pluie journaliere	BODA UCCA (COTONAF)	01/08/1951	31/12/1963	12	17.47	4.30	1963
CFP5038	1060008100	Pluie journaliere	BOGANANGONE	01/10/1951	31/05/1978	26	17.18	4.68	1978
CFP1039	1060008200	Pluie journaliere	BOGANGOLO	01/01/1954	31/12/1980	26	18.25	5.57	1980
CFP5042	1060008800	Pluie journaliere	BOSSEMBELE	01/01/1951	31/12/1991	40	17.63	5.27	1991
CFP1121	1060300000	Pluie journaliere	BOSSONGO-CENTRAPALM	01/12/1979	31/12/1988	9	18.25	4.23	1988
CFP1044	1060009200	Pluie journaliere	BOUAR PEPINIERE	01/01/1966	31/12/1968	2	15.55	6.00	1968
CFP5046	1060009700	Pluie journaliere	BOUKOKO	01/01/1944	31/12/1980	36	17.93	3.92	1980
CFP2048	1060010300	Pluie journaliere	BRIA	01/11/1931	31/12/1991	60	21.98	6.53	1991
CFP3049	1060010600	Pluie journaliere	CARNOT	01/01/1940	31/12/1980	40	15.87	4.93	1980
CFP3051	1060011200	Pluie journaliere	DAMARA	01/10/1934	31/12/1980	46	18.70	4.97	1980
CFP5052	1060011400	Pluie journaliere	DEKOA (KATAKPA-AGRI)	01/01/1951	31/07/1968	17	19.12	6.20	1968
CFP2053	1060011500	Pluie journaliere	DEKOA (POSTE)	01/01/1954	31/10/1979	25	19.07	6.32	1979
CFP3054	1060011800	Pluie journaliere	DEMBIA	01/02/1962	31/01/1978	15	24.47	5.12	1978
CFP3055	1060012100	Pluie journaliere	DJEMAH	01/01/1961	31/03/1980	19	25.32	6.05	1980
CFP3056	1060012400	Pluie journaliere	GAMBO	01/01/1941	30/06/1980	39	22.25	4.63	1980
CFP5060	1060013300	Pluie journaliere	GOUNOUMAN	01/01/1945	31/05/1980	35	21.22	5.15	1980
CFP3059	1060013200	Pluie journaliere	GOUSSIEMA	01/01/1964	31/12/1974	10	20.12	5.40	1974
CFP3057	1060012700	Pluie journaliere	GRIMARI	01/01/1939	31/12/1980	41	20.07	5.70	1980
CFP3061	1060013600	Pluie journaliere	IPPY POSTE	01/11/1931	31/12/1980	49	21.20	6.25	1980
CFP2062	1060013900	Pluie journaliere	KADJEMAH	04/04/1958	31/12/1980	22	26.17	5.25	1980
CFP3063	1060014200	Pluie journaliere	KEMBE	01/04/1931	31/12/1980	49	21.90	4.58	1980
CFP3064	1060014500	Pluie journaliere	KOBADJA	01/04/1963	31/07/1978	15	19.63	5.80	1978
CFP1065	1060014600	Pluie journaliere	KOLIKO	01/01/1960	31/12/1968	8	22.48	4.17	1968

Sierem Code	Code Orstom	Type donnée	Nom Station	date début	date fin obs.	Nbr année	Longitude	latitude	Année fin obs.
CFP3066	1060014800	Pluie journaliere	KOMASSA	01/10/1965	31/10/1978	13	15.87	3.67	1978
CFP3067	1060015100	Pluie journaliere	KOUANGO	01/01/1945	30/11/1980	35	19.97	5.00	1980
CFP3070	1060016000	Pluie journaliere	LA LANDJIA	01/03/1941	31/05/1980	39	18.65	4.38	1980
CFP5071	1060016300	Pluie journaliere	LA NOME	01/01/1954	31/12/1979	25	23.07	4.80	1979
CFP5072	1060016600	Pluie journaliere	LA OUAGOU	01/03/1958	30/11/1977	19	25.97	5.77	1977
CFP2068	1060015600	Pluie journaliere	LAKANDJIA	01/01/1959	31/12/1980	21	20.03	5.48	1980
CFP1069	1060015800	Pluie journaliere	LAKOUMBALA	01/08/1961	31/12/1978	17	21.92	4.47	1978
CFP5076	1060017800	Pluie journaliere	LIOTO	14/04/1964	31/12/1980	16	20.17	5.32	1980
CFP3077	1060018100	Pluie journaliere	LOKO S.A.F.A. (MBAIKI)	01/02/1945	31/01/1987	41	18.08	3.70	1987
CFP2078	1060018400	Pluie journaliere	MAMIYO	01/05/1961	31/12/1973	12	22.85	4.92	1973
CFP5081	1060019300	Pluie journaliere	MBAIKI (POSTE)	01/01/1941	31/12/1980	39	18.00	3.88	1980
CFP3082	1060019400	Pluie journaliere	MBAIKI MISSION	01/01/1957	31/12/1967	10	18.03	3.88	1967
CFP3083	1060019500	Pluie journaliere	MBOKO	01/01/1966	31/12/1967	1	18.67	4.38	1967
CFP5085	1060019700	Pluie journaliere	MOBAYE	01/01/1932	31/12/1991	59	21.18	4.32	1991
CFP2086	1060019900	Pluie journaliere	MONGOUMBA	01/01/1936	31/12/1980	44	18.60	3.63	1980
CFP1090	1060021000	Pluie journaliere	NGANDA	01/02/1959	31/12/1967	8	22.07	4.30	1967
CFP1091	1060021100	Pluie journaliere	NGOTTO	01/01/1951	31/12/1968	17	17.33	4.02	1968
CFP5092	1060021200	Pluie journaliere	NGOUALA	01/12/1961	31/12/1968	7	21.10	4.43	1968
CFP3093	1060021400	Pluie journaliere	NGOUYO	01/01/1958	31/12/1979	21	25.32	5.75	1979
CFP5094	1060021700	Pluie journaliere	NIAKARI	01/09/1942	31/10/1979	37	22.75	4.83	1979
CFP1095	1060022000	Pluie journaliere	NIEM	01/03/1954	31/08/1979	25	15.22	6.20	1979
CFP3096	1060022300	Pluie journaliere	NOLA	01/11/1934	31/12/1980	46	16.07	3.52	1980
CFP5097	1060022600	Pluie journaliere	OBO	01/08/1949	31/08/1991	42	26.50	5.40	1991
CFP1098	1060022700	Pluie journaliere	OUADDA	01/01/1951	31/12/1967	16	22.43	8.07	1967
CFP2100	1060023200	Pluie journaliere	OUANGO	01/01/1960	31/01/1980	20	22.53	4.33	1980
CFP2103	1060023800	Pluie journaliere	RAFAI	01/11/1935	31/12/1979	44	23.92	4.97	1979
CFP5104	1060024100	Pluie journaliere	SALO	01/11/1951	31/10/1979	27	16.13	3.18	1979
CFP1107	1060024700	Pluie journaliere	SIBUT	01/01/1931	31/12/1980	49	19.07	5.72	1980
CFP1110	1060025600	Pluie journaliere	VOUGBA	01/06/1956	31/12/1980	24	23.02	5.08	1980
CFP2112	1060025900	Pluie journaliere	YALINGA	01/01/1950	31/12/1991	41	23.27	6.50	1991
CFP1114	1060026300	Pluie journaliere	YOLOUNGOU	01/01/1956	30/09/1968	12	22.57	4.43	1968
CFP1115	1060026500	Pluie journaliere	ZANGBA	01/01/1935	30/09/1980	45	20.97	4.43	1980
CFP2117	1060026900	Pluie journaliere	ZEMIO MISSION	01/10/1958	31/12/1973	15	25.15	5.05	1973
CFP2116	1060026800	Pluie journaliere	ZEMIO POSTE	01/01/1927	31/03/1980	53	25.15	5.03	1980
CFP5118	1060027100	Pluie journaliere	ZIME	01/05/1956	28/02/1978	21	22.28	4.38	1978
CFP0225	1060004100	Pluie mensuelle	BANGUI VILLE	01/01/1908	01/04/2000	92	18.57	4.37	2000
CFP0227	1060002800	Pluie mensuelle	BAMBARI (AERO)	01/01/1931	01/05/2000	69	20.65	5.85	2000
CFP0303	1060002800	Pluie mensuelle	BAMBARI (AERO)	01/01/1992	01/11/1994	2	20.65	5.85	1994
CFP1203	1060000400	Pluie mensuelle	BANGUI SAM	01/01/1959	01/12/1966	7	18.54	4.41	1966
CFP1204	1060000500	Pluie mensuelle	BANGUI (KM22) CENTRE AGRO.	01/01/1929	01/07/1970	41	18.53	4.53	1970
CFP1205	1060000700	Pluie mensuelle	ABBA	01/05/1956	01/12/1980	24	15.17	5.33	1980
CFP2206	1060000800	Pluie mensuelle	AGOUDOU-MANGA	01/03/1962	01/10/1979	17	20.90	5.87	1979
CFP3208	1060001100	Pluie mensuelle	ALINDAO (UCCA)	01/07/1934	01/09/1967	33	21.20	5.05	1967
CFPR002	1060001000	Pluie mensuelle	ALINDAO METEO	01/08/1934	01/12/2007	73	21.20	5.05	2007
CFP3209	1060001200	Pluie mensuelle	AMBILO	01/10/1950	01/07/1960	9	22.87	6.13	1960
CFP1210	1060001300	Pluie mensuelle	BABOUA	01/01/1951	01/12/1980	29	14.92	5.80	1980
CFP3211	1060001900	Pluie mensuelle	BAKALA	01/01/1952	01/12/1980	28	20.38	6.18	1980
CFP3212	1060002200	Pluie mensuelle	BAKOUMA	01/10/1937	01/12/1980	43	22.78	5.70	1980
CFPR008	1060002800	Pluie mensuelle	BAMBARI (AERO)	01/01/1931	01/12/2007	76	20.65	5.85	2007
CFP1216	1060002900	Pluie mensuelle	BAMBARI (IRCT)	01/01/1949	01/02/1968	19	20.67	5.80	1968
CFP2214	1060002700	Pluie mensuelle	BAMBARI (VILLE)	01/01/1931	01/05/1968	37	20.67	5.75	1968
CFP5217	1060003100	Pluie mensuelle	BAMBIO	01/09/1965	01/02/1979	13	17.00	3.95	1979

Sierem Code	Code Orstom	Type donnée	Nom Station	date début	date fin obs.	Nbr année	Longitude	latitude	Année fin obs.
CFP1218	1060003400	Pluie mensuelle	BAMBOUTI	01/07/1956	01/10/1979	23	27.18	5.40	1979
CFP2220	1060004000	Pluie mensuelle	BANGASSOU	01/06/1910	01/12/1991	81	22.83	4.73	1991
CFP6002	1060004000	Pluie mensuelle	BANGASSOU	01/01/1961	01/12/2007	46	22.83	4.73	2007
CFP2201	1060000200	Pluie mensuelle	BANGUI DIRECTION	01/04/1907	01/04/1967	60	18.57	4.37	1967
CFP6003	1060000200	Pluie mensuelle à	BANGUI DIRECTION	01/01/1961	01/12/2007	46	18.57	4.37	2007
CFP2200	1060000100	Pluie mensuelle	BANGUI M'POKO	01/05/1967	01/12/1991	24	18.52	4.37	1991
CFPR100	1060150000	Pluie mensuelle	BANGUI ORSTOM	01/04/1907	01/12/2007	100	18.55	4.43	2007
CFP2202	1060000300	Pluie mensuelle	BANGUI-AVIATION	01/01/1956	01/12/1962	6	18.57	4.38	1962
CFP5221	1060004200	Pluie mensuelle	BAORO	01/10/1951	01/12/1964	13	15.95	5.70	1964
CFP3226	1060005000	Pluie mensuelle	BAYANGA FORET	01/06/1972	01/12/1980	8	16.27	2.83	1980
CFP3225	1060004900	Pluie mensuelle	BAYANGA-DIDI	01/12/1950	01/12/1980	30	15.82	5.28	1980
CFP3228	1060005500	Pluie mensuelle	BERBERATI	01/01/1938	01/12/1991	53	15.80	4.25	1991
CFP6004	1060005500	Pluie mensuelle	BERBERATI	01/01/1961	01/12/2007	46	15.80	4.25	2007
CFP5229	1060005800	Pluie mensuelle	BESSON	01/01/1960	01/12/1975	15	14.83	6.27	1975
CFP3230	1060006100	Pluie mensuelle	BEWETI	01/01/1960	01/11/1971	11	15.23	5.85	1971
CFP2231	1060006400	Pluie mensuelle	BILOLO	01/11/1951	01/12/1975	24	15.87	3.40	1975
CFP3232	1060006700	Pluie mensuelle	BINGUE-BOUDOYE	01/05/1956	01/07/1978	22	15.35	5.60	1978
CFP2234	1060007300	Pluie mensuelle	BOALI MISSION	01/01/1951	01/12/1980	29	18.08	4.83	1980
CFP2236	1060007900	Pluie mensuelle	BODA POSTE	01/01/1936	01/12/1980	44	17.48	4.32	1980
CFP2237	1060008000	Pluie mensuelle	BODA UCCA (COTONAF)	01/08/1951	01/12/1963	12	17.47	4.30	1963
CFP2238	1060008100	Pluie mensuelle	BOGANANGONE	01/10/1951	01/05/1978	26	17.18	4.68	1978
CFP5239	1060008200	Pluie mensuelle	BOGANGOLO	01/01/1954	01/12/1980	26	18.25	5.57	1980
CFP3242	1060008800	Pluie mensuelle	BOSSEMBELE	01/01/1951	01/12/1991	40	17.63	5.27	1991
CFP6007	1060008800	Pluie mensuelle	BOSSEMBELE	01/01/1961	01/12/2007	46	17.63	5.27	2007
CFP2321	1060300000	Pluie mensuelle	BOSSONGO-CENTRAPALM	01/03/1979	01/12/1988	9	18.25	4.23	1988
CFP2244	1060009200	Pluie mensuelle	BOUAR PEPINIERE	01/01/1966	01/12/1968	2	15.55	6.00	1968
CFP1246	1060009700	Pluie mensuelle	BOUKOKO	01/01/1941	01/12/1980	39	17.93	3.92	1980
CFP1248	1060010300	Pluie mensuelle	BRIA	01/11/1931	01/12/1991	60	21.98	6.53	1991
CFP6009	1060010300	Pluie mensuelle	BRIA	01/01/1961	01/12/2007	46	21.98	6.53	2007
CFP3249	1060010600	Pluie mensuelle	CARNOT	01/01/1940	01/12/1980	40	15.87	4.93	1980
CFP1251	1060011200	Pluie mensuelle	DAMARA	01/10/1934	01/12/1980	46	18.70	4.97	1980
CFP1252	1060011400	Pluie mensuelle	DEKOA (KATAKPA-AGRI)	01/01/1951	01/07/1968	17	19.12	6.20	1968
CFPR040	1060011500	Pluie mensuelle	DEKOA (POSTE)	01/02/1951	01/10/1979	28	19.07	6.32	1979
CFP2254	1060011800	Pluie mensuelle	DEMBIA	01/02/1962	01/01/1978	15	24.47	5.12	1978
CFP5255	1060012100	Pluie mensuelle	DJEMAH	01/01/1961	01/03/1980	19	25.32	6.05	1980
CFP2256	1060012400	Pluie mensuelle	GAMBO	01/01/1940	01/06/1980	40	22.25	4.63	1980
CFP2260	1060013300	Pluie mensuelle	GOUNOUMAN	01/01/1945	01/05/1980	35	21.22	5.15	1980
CFP1259	1060013200	Pluie mensuelle	GOUSSIEMA	01/01/1964	01/12/1974	10	20.12	5.40	1974
CFP2257	1060012700	Pluie mensuelle	GRIMARI	01/01/1934	01/12/1980	46	20.07	5.70	1980
CFP2261	1060013600	Pluie mensuelle	IPPY POSTE	01/11/1931	01/12/1980	49	21.20	6.25	1980
CFP2262	1060013900	Pluie mensuelle	KADJEMAH	01/04/1958	01/12/1980	22	26.17	5.25	1980
CFP5263	1060014200	Pluie mensuelle	KEMBE	01/01/1931	01/12/1980	49	21.90	4.58	1980
CFP3264	1060014500	Pluie mensuelle	KOBADJA	01/04/1963	01/07/1978	15	19.63	5.80	1978
CFP1265	1060014600	Pluie mensuelle	KOLIKO	01/01/1959	01/12/1968	9	22.48	4.17	1968
CFP5266	1060014800	Pluie mensuelle	KOMASSA	01/10/1965	01/10/1978	12	15.87	3.67	1978
CFP5267	1060015100	Pluie mensuelle	KOUANGO	01/01/1945	01/11/1980	35	19.97	5.00	1980
CFP3270	1060016000	Pluie mensuelle	LA LANDJIA	01/03/1941	01/05/1980	39	18.65	4.38	1980
CFP3271	1060016300	Pluie mensuelle	LA NOME	01/01/1954	01/12/1979	25	23.07	4.80	1979
CFP5272	1060016600	Pluie mensuelle	LA OUAGOU	01/03/1958	01/11/1977	19	25.97	5.77	1977
CFP1268	1060015600	Pluie mensuelle	LAKANDJIA	01/01/1959	01/12/1980	21	20.03	5.48	1980
CFP2269	1060015800	Pluie mensuelle	LAKOUMBALA	01/08/1961	01/12/1978	17	21.92	4.47	1978
CFP2276	1060017800	Pluie mensuelle	LIOTO	01/04/1964	01/12/1980	16	20.17	5.32	1980

Sierem Code	Code Orstom	Type donnée	Nom Station	date début	date fin obs.	Nbr année	Longitude	latitude	Année fin obs.
CFP2277	1060018100	Pluie mensuelle	LOKO S.A.F.A. (MBAIKI)	01/02/1945	01/12/1988	43	18.08	3.70	1988
CFP5278	1060018400	Pluie mensuelle	MAMIYO	01/05/1961	01/12/1973	12	22.85	4.92	1973
CFP5281	1060019300	Pluie mensuelle	MBAIKI (POSTE)	01/01/1941	01/12/1980	39	18.00	3.88	1980
CFP1282	1060019400	Pluie mensuelle	MBAIKI MISSION	01/08/1951	01/12/1967	16	18.03	3.88	1967
CFP1283	1060019500	Pluie mensuelle	MBOKO	01/01/1966	01/12/1967	1	18.67	4.38	1967
CFP3285	1060019700	Pluie mensuelle	MOBAYE	01/01/1932	01/12/1991	59	21.18	4.32	1991
CFP2284	1060019600	Pluie mensuelle	MOGBA(MGBA)	01/01/1943	01/12/1958	15	23.97	4.95	1958
CFP3286	1060019900	Pluie mensuelle	MONGOUMBA	01/01/1936	01/12/1980	44	18.60	3.63	1980
CFP5290	1060021000	Pluie mensuelle	NGANDA	01/01/1959	01/12/1967	8	22.07	4.30	1967
CFP5291	1060021100	Pluie mensuelle	NGOTTO	01/01/1951	01/12/1968	17	17.33	4.02	1968
CFP2292	1060021200	Pluie mensuelle	NGOUALA	01/01/1959	01/12/1968	9	21.10	4.43	1968
CFP2293	1060021400	Pluie mensuelle	NGOUYO	01/01/1958	01/12/1979	21	25.32	5.75	1979
CFP1294	1060021700	Pluie mensuelle	NIAKARI	01/09/1942	01/10/1979	37	22.75	4.83	1979
CFP1295	1060022000	Pluie mensuelle	NIEM	01/03/1954	01/08/1979	25	15.22	6.20	1979
CFP2296	1060022300	Pluie mensuelle	NOLA	01/11/1934	01/12/1980	46	16.07	3.52	1980
CFP3297	1060022600	Pluie mensuelle	OBO	01/08/1949	01/08/1991	41	26.50	5.40	1991
CFP6011	1060022600	Pluie mensuelle	OBO	01/01/1961	01/12/2007	46	26.50	5.40	2007
CFP2298	1060022700	Pluie mensuelle	OUADDA	01/01/1951	01/12/1967	16	22.43	8.07	1967
CFP5300	1060023200	Pluie mensuelle	OUANGO	01/01/1960	01/01/1980	20	22.53	4.33	1980
CFP5303	1060023800	Pluie mensuelle	RAFAI	01/11/1935	01/12/1979	44	23.92	4.97	1979
CFP3304	1060024100	Pluie mensuelle	SALO	01/11/1951	01/10/1979	27	16.13	3.18	1979
CFP2307	1060024700	Pluie mensuelle	SIBUT	01/01/1931	01/12/1980	49	19.07	5.72	1980
CFP2310	1060025600	Pluie mensuelle	VOUGBA	01/06/1956	01/12/1980	24	23.02	5.08	1980
CFP2312	1060025900	Pluie mensuelle	YALINGA	01/01/1950	01/12/1991	41	23.27	6.50	1991
CFP6012	1060025900	Pluie mensuelle	YALINGA	01/01/1961	01/12/2007	46	23.27	6.50	2007
CFP3314	1060026300	Pluie mensuelle	YOLOUNGOU	01/01/1956	01/09/1968	12	22.57	4.43	1968
CFP5315	1060026500	Pluie mensuelle	ZANGBA	01/01/1935	01/09/1980	45	20.97	4.43	1980
CFP1317	1060026900	Pluie mensuelle	ZEMIO MISSION	01/10/1958	01/12/1973	15	25.15	5.05	1973
CFP3316	1060026800	Pluie mensuelle	ZEMIO POSTE	01/01/1927	01/03/1980	53	25.15	5.03	1980
CFP2318	1060027100	Pluie mensuelle	ZIME	01/05/1956	01/02/1978	21	22.28	4.38	1978
CFP1319	1060027400	Pluie mensuelle	ZOUTOUA	01/03/1963	01/07/1965	2	15.60	5.75	1965
CFT0006	1060001000	Temperature moyenne mensuelle	ALINDAO METEO	01/01/1961	01/12/1989	28	21.20	5.05	1989
CFT0017	1060001000	Temperature minimum moyenne	ALINDAO METEO	01/01/1966	01/09/1979	13	21.20	5.05	1979
CFT0018	1060001000	Temperature maximum moyenne	ALINDAO METEO	01/01/1966	01/09/1979	13	21.20	5.05	1979
CFT0005	1060002800	Temperature moyenne mensuelle	BAMBARI (AERO)	01/01/1953	01/12/1989	36	20.65	5.85	1989
CFT0021	1060002800	Temperature minimum moyenne	BAMBARI (AERO)	01/01/1966	01/09/1979	13	20.65	5.85	1979
CFT0022	1060002800	Temperature maximum moyenne	BAMBARI (AERO)	01/01/1966	01/09/1979	13	20.65	5.85	1979
CFT0068	1060002800	Temperature moyenne	BAMBARI (AERO)	01/01/1961	01/12/1994	33	20.65	5.85	1994

Sierem Code	Code Orstom	Type donnée	Nom Station	date début	date fin obs.	Nbr année	Longitude	latitude	Année fin obs.
CFT0002	1060004000	Temperature moyenne mensuelle	BANGASSOU	01/01/1946	01/01/1989	43	22.83	4.73	1989
CFT0025	1060004000	Temperature minimum moyenne	BANGASSOU	01/01/1966	01/09/1979	13	22.83	4.73	1979
CFT0026	1060004000	Temperature maximum moyenne	BANGASSOU	01/01/1966	01/09/1979	13	22.83	4.73	1979
CFT0004	1060000100	Temperature moyenne mensuelle	BANGUI M'POKO	01/01/1941	01/12/1989	48	18.52	4.37	1989
CFT0029	1060000100	Temperature minimum moyenne	BANGUI M'POKO	01/01/1966	01/09/1979	13	18.52	4.37	1979
CFT0030	1060000100	Temperature maximum moyenne	BANGUI M'POKO	01/01/1966	01/09/1979	13	18.52	4.37	1979
CFT0065	1060150000	Temperature moyenne	BANGUI ORSTOM	01/01/1972	01/12/1992	20	18.55	4.43	1992
CFT0003	1060005500	Temperature moyenne mensuelle	BERBERATI	01/01/1951	01/12/1989	38	15.80	4.25	1989
CFT0033	1060005500	Temperature minimum moyenne	BERBERATI	01/01/1966	01/09/1979	13	15.80	4.25	1979
CFT0034	1060005500	Temperature maximum moyenne	BERBERATI	01/01/1966	01/09/1979	13	15.80	4.25	1979
CFT0072	1060005500	Temperature moyenne	BERBERATI	01/01/1961	01/12/1992	31	15.80	4.25	1992
CFT0009	1060008800	Temperature moyenne mensuelle	BOSSEMBELE	01/01/1961	01/12/1989	28	17.63	5.27	1989
CFT0037	1060008800	Temperature minimum moyenne	BOSSEMBELE	01/01/1966	01/09/1979	13	17.63	5.27	1979
CFT0038	1060008800	Temperature maximum moyenne	BOSSEMBELE	01/01/1966	01/09/1979	13	17.63	5.27	1979
CFT0010	1060010300	Temperature moyenne mensuelle	BRIA	01/01/1951	01/09/1989	38	21.98	6.53	1989
CFT0045	1060010300	Temperature minimum moyenne	BRIA	01/01/1966	01/09/1979	13	21.98	6.53	1979
CFT0046	1060010300	Temperature maximum moyenne	BRIA	01/01/1966	01/09/1979	13	21.98	6.53	1979
CFT0069	1060010300	Temperature moyenne	BRIA	01/01/1960	01/12/1994	34	21.98	6.53	1994
CFT0014	1070018900	Temperature moyenne mensuelle	MAKOUA (METEO)	01/08/1956	01/12/1989	33	15.62	-0.02	1989

Sierem Code	Code Orstom	Type donnée	Nom Station	date début	date fin obs.	Nbr année	Longitude	latitude	Année fin obs.
CFT0008	1060022600	Temperature moyenne mensuelle	OBO	01/04/1954	01/12/1989	35	26.50	5.40	1989
CFT0053	1060022600	Temperature minimum moyenne	OBO	01/01/1966	01/09/1979	13	26.50	5.40	1979
CFT0054	1060022600	Temperature maximum moyenne	OBO	01/01/1966	01/09/1979	13	26.50	5.40	1979
CFT0074	1060022600	Temperature moyenne	OBO	01/01/1960	01/12/1994	34	26.50	5.40	1994
CFT0011	1060025900	Temperature moyenne mensuelle	YALINGA	01/05/1953	01/05/1989	36	23.27	6.50	1989
CFT0057	1060025900	Temperature minimum moyenne	YALINGA	01/01/1966	01/09/1979	13	23.27	6.50	1979
CFT0058	1060025900	Temperature maximum moyenne	YALINGA	01/01/1966	01/09/1979	13	23.27	6.50	1979
CGP0003	1070000300	Pluie journaliere	ABALA	01/11/1952	31/12/1980	28	15.52	-1.33	1980
CGP0004	1070000400	Pluie journaliere	ANDZOKO	01/07/1963	31/12/1980	17	14.92	-0.62	1980
CGP0005	1070000600	Pluie journaliere	ASSOKO	01/06/1963	31/12/1980	17	15.65	-0.43	1980
CGP0006	1070000700	Pluie journaliere	ATTANTION	01/09/1952	31/12/1971	19	15.83	1.17	1971
CGP0009	1070001400	Pluie journaliere	BANGUI MOTABA	01/01/1957	31/03/1969	12	17.32	2.50	1969
CGP0010	1070001500	Pluie journaliere	BETOU	01/05/1941	31/12/1980	39	18.52	3.05	1980
CGP0011	1070001600	Pluie journaliere	BOKO	01/10/1940	30/09/1980	39	14.62	-4.78	1980
CGP0013	1070001800	Pluie journaliere	BOKO (KITADI)	01/10/1978	31/12/1980	2	14.61	-4.78	1980
CGP0014	1070001900	Pluie journaliere	BOLOMO	01/01/1952	31/12/1980	28	18.15	2.45	1980
CGP0017	1070002500	Pluie journaliere	BOTOUALI	15/07/1949	31/12/1980	31	17.37	-0.55	1980
CGP0018	1070002800	Pluie journaliere	BOUANGA	01/04/1959	31/12/1980	21	16.17	-2.10	1980
CGP0258	1070200000	Pluie journaliere	BOULANKIO	01/02/1977	30/11/1980	3	15.25	-3.82	1980
CGP0020	1070003100	Pluie journaliere	BOUNDJI	01/05/1944	31/12/1980	36	15.37	-1.03	1980
CGP0019	1070002900	Pluie journaliere	BOYELE	01/08/1955	31/12/1980	25	18.22	2.52	1980
CGP0256	1070194000	Pluie journaliere	BRAZZA.(KM 45 - ROUTE NORD)	01/09/1968	31/12/1980	12	15.42	-3.83	1980
CGP0257	1070195000	Pluie journaliere	BRAZZA.(REPRESENTATION-ASEC)	01/09/1969	31/12/1980	11	15.25	-4.28	1980
CGP0022	1070003300	Pluie journaliere	BRAZZAV.(JARDIN BOTAN.)	01/09/1940	31/03/1947	6	15.25	-4.28	1947
CGP0024	1070003500	Pluie journaliere	BRAZZAVILLE (BACONGO)	01/01/1892	31/10/1966	74	15.24	-4.29	1966
CGP0001	1070000100	Pluie journaliere	BRAZZAVILLE (MAYA-MAYA)	08/09/1949	31/12/1980	31	15.25	-4.26	1980
CGP0023	1070003400	Pluie journaliere	BRAZZAVILLE (MPILA)	01/10/1957	31/12/1970	13	15.30	-4.25	1970
CGP0021	1070003200	Pluie journaliere	BRAZZAVILLE (ORSTOM)	01/01/1953	31/12/1975	22	15.24	-4.28	1975
CGP0029	1070004100	Pluie journaliere	DJAMBALA (AERO)	01/08/1957	31/12/1980	23	14.77	-2.53	1980
CGP0028	1070004000	Pluie journaliere	DJAMBALA (VILLE)	01/09/1935	31/07/1957	21	14.75	-2.55	1957
CGP0040	1070005500	Pluie journaliere	DONGOU	01/03/1941	31/12/1980	39	18.05	2.05	1980
CGP0041	1070006100	Pluie journaliere	EKOUSSENDE	13/11/1956	31/12/1980	24	15.72	-1.17	1980
CGP0043	1070006700	Pluie journaliere	ELENDZO (FERME)	01/09/1958	31/12/1980	22	14.15	2.12	1980
CGP0044	1070006800	Pluie journaliere	ENKEYA	01/07/1963	31/12/1980	17	14.83	-0.72	1980
CGP0045	1070007000	Pluie journaliere	EPENA	01/11/1950	31/12/1980	30	17.48	1.35	1980
CGP0046	1070007300	Pluie journaliere	ETORO	01/01/1955	31/12/1980	25	15.97	-1.68	1980
CGP0048	1070007700	Pluie journaliere	ETOUMBI (KM 8)	01/04/1953	31/12/1959	6	14.93	-0.02	1959
CGP0047	1070007600	Pluie journaliere	ETOUMBI (POSTE)	01/08/1950	31/12/1980	30	14.90	0.03	1980
CGP0049	1070007900	Pluie journaliere	EWO	01/01/1951	31/12/1980	29	14.82	-0.87	1980
CGP0052	1070008800	Pluie journaliere	GAMBOMA	01/09/1935	31/12/1980	45	15.87	-1.87	1980

Sierem Code	Code Orstom	Type donnée	Nom Station	date début	date fin obs.	Nbr année	Longitude	latitude	Année fin obs.
CGP0055	1070009300	Pluie journaliere	GOUENE	01/11/1956	30/11/1962	6	15.95	-1.13	1962
CGP0059	1070009700	Pluie journaliere	IBEKE (ECOLE)	17/02/1966	31/12/1980	14	15.92	-0.65	1980
CGP0062	1070010000	Pluie journaliere	IMPFONDO	22/03/1910	31/12/1980	70	18.07	1.62	1980
CGP0063	1070010300	Pluie journaliere	INDANGA	17/03/1963	31/05/1975	12	15.97	-0.53	1975
CGP0064	1070010400	Pluie journaliere	INONI	20/09/1947	31/12/1980	33	15.65	-3.07	1980
CGP0066	1070010900	Pluie journaliere	KANGATEMA	01/04/1950	30/04/1969	19	15.93	1.55	1969
CGP0067	1070011200	Pluie journaliere	KANGUINI (FERME)	01/01/1956	30/06/1980	24	15.87	-0.50	1980
CGP0068	1070011500	Pluie journaliere	KEBOUYA	01/07/1963	31/12/1980	17	14.95	-1.15	1980
CGP0069	1070011800	Pluie journaliere	KELLE	01/11/1951	31/12/1980	29	14.50	-0.07	1980
CGP0072	1070013000	Pluie journaliere	KIMPILA	28/01/1957	31/12/1980	23	14.78	-4.65	1980
CGP0077	1070013600	Pluie journaliere	KINKALA	01/01/1949	31/10/1976	27	14.77	-4.37	1976
CGP0078	1070013700	Pluie journaliere	KINTELE	01/01/1952	31/10/1965	13	15.33	-4.15	1965
CGP0083	1070014800	Pluie journaliere	KUNDA LINNEGUE	01/01/1952	31/12/1980	28	16.35	0.02	1980
CGP0033	1070004700	Pluie journaliere	LA DJOUMANA	01/12/1956	31/03/1959	2	15.15	-4.37	1959
CGP0084	1070014900	Pluie journaliere	LAGUE (S.E.I.T.A.)	01/09/1969	31/12/1980	11	14.52	-2.45	1980
CGP0085	1070015100	Pluie journaliere	LEBANGO	30/11/1950	31/05/1969	18	14.78	0.40	1969
CGP0087	1070015400	Pluie journaliere	LEKANA	01/11/1944	31/12/1980	36	14.60	-2.32	1980
CGP0090	1070015800	Pluie journaliere	LINZOLO	01/09/1951	31/12/1956	5	15.12	-4.42	1956
CGP0089	1070015700	Pluie journaliere	LIRANGA	13/10/1950	30/06/1969	18	17.62	-0.65	1969
CGP0105	1070017500	Pluie journaliere	LOUKOLELA	01/04/1912	31/12/1980	68	17.12	-1.03	1980
CGP0265	1070550000	Pluie journaliere	LOUMO	20/05/1977	31/12/1980	3	14.47	-4.68	1980
CGP0115	1070018600	Pluie journaliere	MAH	16/04/1970	31/08/1980	10	15.08	-2.25	1980
CGP0116	1070018700	Pluie journaliere	MAKOUA (AERO)	01/03/1963	31/12/1980	17	15.59	-0.02	1980
CGP0118	1070018900	Pluie journaliere	MAKOUA (METEO)	28/07/1956	28/02/1963	6	15.62	-0.02	1963
CGP0117	1070018800	Pluie journaliere	MAKOUA (VILLE)	01/10/1952	31/07/1956	3	15.63	0.00	1956
CGP0121	1070019300	Pluie journaliere	MANKOUSSOU	08/10/1955	31/12/1980	25	14.47	-4.72	1980
CGP0125	1070019900	Pluie journaliere	MAYAMA	01/09/1950	31/12/1980	30	14.88	-3.85	1980
CGP0127	1070020200	Pluie journaliere	M'BE	01/06/1965	31/12/1980	15	15.90	-3.30	1980
CGP0267	1070565000	Pluie journaliere	MBOMO 2	01/08/1974	31/12/1980	6	14.73	0.40	1980
CGP0132	1070021000	Pluie journaliere	MBOUEMBE (BOUEMBE)	01/03/1960	30/09/1979	19	15.63	-2.92	1979
CGP0134	1070021400	Pluie journaliere	MINDOULI	01/07/1926	31/12/1980	54	14.35	-4.27	1980
CGP0136	1070021600	Pluie journaliere	MOBENZELE	01/01/1941	30/09/1946	5	17.84	0.90	1946
CGP0135	1070021500	Pluie journaliere	MOKOUANGO	01/07/1948	28/02/1966	17	16.48	0.33	1966
CGP0137	1070021700	Pluie journaliere	MOSSAKA	01/09/1935	31/12/1980	45	16.80	-1.22	1980
CGP0140	1070022300	Pluie journaliere	MOULENDA	01/12/1953	31/12/1980	27	14.57	-4.47	1980
CGP0141	1070022600	Pluie journaliere	MOUMPOUTOU	01/01/1957	30/11/1975	18	17.48	2.82	1975
CGP0148	1070024100	Pluie journaliere	M'POUYA	19/06/1940	31/12/1980	40	16.22	-2.62	1980
CGP0151	1070024600	Pluie journaliere	NGABE	01/07/1950	31/12/1980	30	16.17	-3.22	1980
CGP0152	1070024700	Pluie journaliere	N'GO	01/01/1966	31/12/1980	14	15.75	-2.48	1980
CGP0156	1070025700	Pluie journaliere	NKOJI-MABAYA	01/12/1951	31/12/1980	29	15.07	-4.33	1980
CGP0155	1070025600	Pluie journaliere	N'KOUMOU	01/05/1965	31/12/1980	15	15.47	-2.23	1980
CGP0157	1070025900	Pluie journaliere	N'SAH	01/03/1964	31/12/1980	16	15.33	-2.35	1980
CGP0159	1070026200	Pluie journaliere	N'TOMBO	01/09/1964	31/12/1980	16	14.43	-4.87	1980
CGP0158	1070026100	Pluie journaliere	N'TSIRI	01/07/1963	31/08/1977	14	15.07	-1.42	1977
CGP0160	1070026400	Pluie journaliere	ODOUKA	01/11/1952	31/03/1964	11	15.65	-0.92	1964
CGP0269	1070806000	Pluie journaliere	ODZIBA	01/02/1977	31/03/1979	2	15.51	-3.58	1979
CGP0162	1070026600	Pluie journaliere	OKOYO	01/09/1963	31/12/1980	17	15.08	-1.47	1980
CGP0161	1070026500	Pluie journaliere	OLOMBO	01/07/1963	30/11/1978	15	15.90	-1.27	1978
CGP0163	1070026800	Pluie journaliere	OSSELE	11/12/1963	31/12/1979	16	15.35	-1.42	1979
CGP0164	1070027100	Pluie journaliere	OUESSO	01/04/1907	31/12/1980	73	16.05	1.62	1980
CGP0050	1070008200	Pluie journaliere	OWANDO(EX FORT ROUSSET)	16/12/1935	31/12/1980	45	15.90	-0.48	1980
CGP0165	1070027400	Pluie journaliere	OYEBA	01/05/1959	31/12/1980	21	15.60	-0.43	1980

Sierem Code	Code Orstom	Type donnée	Nom Station	date début	date fin obs.	Nbr année	Longitude	latitude	Année fin obs.
CGP0167	1070027800	Pluie journaliere	PICOUNDA (DISPENSAIRE)	01/01/1965	31/12/1968	3	16.63	0.55	1968
CGP0166	1070027700	Pluie journaliere	PICOUNDA (P.C.A.)	01/03/1951	31/12/1965	14	16.63	0.55	1965
CGP0179	1070029500	Pluie journaliere	SEMBE	01/01/1935	31/12/1980	45	14.58	1.65	1980
CGP0184	1070030600	Pluie journaliere	TALENGAI (C.MARAICHER)	01/01/1971	31/12/1977	6	15.28	-4.23	1977
CGP0185	1070030700	Pluie journaliere	TCHIKAPIKA	01/07/1964	31/12/1980	16	16.18	-1.27	1980
CGP0189	1070031100	Pluie journaliere	TSONGO	01/07/1963	31/12/1980	17	15.17	-0.88	1980
CGP0270	1070982200	Pluie journaliere	YAKAYAKA	01/05/1975	31/05/1980	5	15.12	-4.37	1980
CGP0277	1070000300	Pluie mensuelle	ABALA	01/11/1952	01/12/1980	28	15.52	-1.33	1980
CGP0278	1070000400	Pluie mensuelle	ANDZOKO	01/07/1963	01/12/1980	17	14.92	-0.62	1980
CGP0279	1070000600	Pluie mensuelle	ASSOKO	01/06/1963	01/12/1980	17	15.65	-0.43	1980
CGP0280	1070000700	Pluie mensuelle	ATTANTION	01/07/1950	01/12/1971	21	15.83	1.17	1971
CGP0283	1070001400	Pluie mensuelle	BANGUI MOTABA	01/01/1957	01/03/1969	12	17.32	2.50	1969
CGP0284	1070001500	Pluie mensuelle	BETOU	01/01/1913	01/12/1980	67	18.52	3.05	1980
CGP0285	1070001600	Pluie mensuelle	BOKO	01/10/1940	01/09/1980	39	14.62	-4.78	1980
CGP0604	1070001800	Pluie mensuelle	BOKO (KITADI)	01/10/1978	01/12/1980	2	14.61	-4.78	1980
CGP0287	1070001900	Pluie mensuelle	BOLOMO	01/01/1952	01/12/1980	28	18.15	2.45	1980
CGP0290	1070002500	Pluie mensuelle	BOTOUALI	01/07/1949	01/12/1980	31	17.37	-0.55	1980
CGP0291	1070002800	Pluie mensuelle	BOUANGA	01/04/1959	01/12/1980	21	16.17	-2.10	1980
CGP0605	1070200000	Pluie mensuelle	BOULANKIO	01/02/1977	01/11/1980	3	15.25	-3.82	1980
CGP0293	1070003100	Pluie mensuelle	BOUNDJI	01/05/1944	01/12/1980	36	15.37	-1.03	1980
CGP0292	1070002900	Pluie mensuelle	BOYELE	01/08/1955	01/12/1980	25	18.22	2.52	1980
CGP0522	1070194000	Pluie mensuelle	BRAZZA.(KM 45 - ROUTE NORD)	01/09/1968	01/12/1980	12	15.42	-3.83	1980
CGP0606	1070195000	Pluie mensuelle	BRAZZA.(REPRESENTATION-ASEC)	01/09/1969	01/12/1980	11	15.25	-4.28	1980
CGP0294	1070003300	Pluie mensuelle	BRAZZAV.(JARDIN BOTAN.)	01/09/1940	01/03/1947	6	15.25	-4.28	1947
CGP0296	1070003500	Pluie mensuelle	BRAZZAVILLE (BACONGO)	01/01/1892	01/10/1966	74	15.24	-4.29	1966
CGP0607	1070000100	Pluie mensuelle	BRAZZAVILLE (MAYA-MAYA)	01/09/1949	01/12/1980	31	15.25	-4.26	1980
CGPR000	1070000100	Pluie mensuelle	BRAZZAVILLE (MAYA-MAYA)	01/01/1932	01/05/2000	68	15.25	-4.26	2000
CGP0295	1070003400	Pluie mensuelle	BRAZZAVILLE (MPILA)	01/10/1957	01/12/1970	13	15.30	-4.25	1970
CGP0608	1070003200	Pluie mensuelle	BRAZZAVILLE (ORSTOM)	01/01/1953	01/12/1975	22	15.24	-4.28	1975
CGP0609	1070004100	Pluie mensuelle	DJAMBALA (AERO)	01/08/1957	01/12/1980	23	14.77	-2.53	1980
CGP0300	1070004000	Pluie mensuelle	DJAMBALA (VILLE)	01/09/1935	01/07/1957	21	14.75	-2.55	1957
CGP0546	1070004000	Pluie mensuelle	DJAMBALA (VILLE)	01/01/1941	01/09/1996	55	14.75	-2.55	1996
CGP0308	1070005500	Pluie mensuelle	DONGOU	01/03/1941	01/12/1980	39	18.05	2.05	1980
CGP0309	1070006100	Pluie mensuelle	EKOUASSEDE	01/11/1956	01/12/1980	24	15.72	-1.17	1980
CGP0311	1070006700	Pluie mensuelle	ELENDZO (FERME)	01/09/1958	01/12/1980	22	14.15	2.12	1980
CGP4012	1070006700	Pluie mensuelle	ELENDZO (FERME)	01/01/1972	01/05/1991	19	14.15	2.12	1991
CGP0312	1070006800	Pluie mensuelle	ENKEYA	01/07/1963	01/12/1980	17	14.83	-0.72	1980
CGP0313	1070007000	Pluie mensuelle	EPENA	01/11/1950	01/12/1980	30	17.48	1.35	1980
CGP0314	1070007300	Pluie mensuelle	ETORO	01/01/1955	01/12/1980	25	15.97	-1.68	1980
CGP0316	1070007700	Pluie mensuelle	ETOUMBI (KM 8)	01/01/1953	01/12/1959	6	14.93	-0.02	1959
CGP0315	1070007600	Pluie mensuelle	ETOUMBI (POSTE)	01/01/1948	01/12/1980	32	14.90	0.03	1980
CGP0317	1070007900	Pluie mensuelle	EWO	01/01/1951	01/12/1980	29	14.82	-0.87	1980
CGP0320	1070008800	Pluie mensuelle	GAMBOMA	01/09/1935	01/12/1980	45	15.87	-1.87	1980
CGP0321	1070009300	Pluie mensuelle	GOUENE	01/11/1956	01/11/1962	5	15.95	-1.13	1962
CGP0325	1070009700	Pluie mensuelle	IBEKE (ECOLE)	01/02/1966	01/12/1980	14	15.92	-0.65	1980
CGP0328	1070010000	Pluie mensuelle	IMPFONDO	01/03/1910	01/12/1980	70	18.07	1.62	1980
CGP0329	1070010300	Pluie mensuelle	INDANGA	01/03/1963	01/05/1975	12	15.97	-0.53	1975
CGP0330	1070010400	Pluie mensuelle	INONI	01/09/1947	01/12/1980	33	15.65	-3.07	1980
CGP4041	1070010400	Pluie mensuelle	INONI	01/02/1977	01/03/1987	10	15.65	-3.07	1987
CGP0332	1070010900	Pluie mensuelle	KANGATEMA	01/01/1950	01/04/1969	19	15.93	1.55	1969
CGP0333	1070011200	Pluie mensuelle	KANGUINI (FERME)	01/01/1956	01/06/1980	24	15.87	-0.50	1980

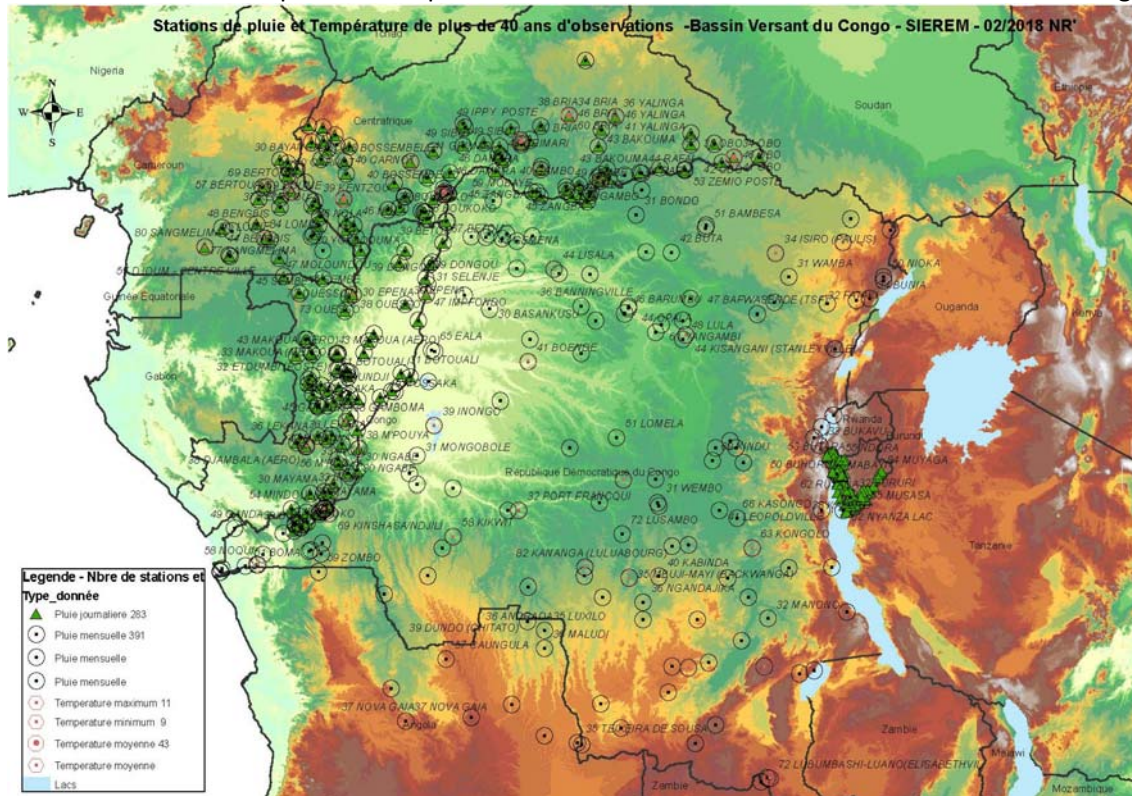
Sierem Code	Code Orstom	Type donnée	Nom Station	date début	date fin obs.	Nbr année	Longitude	latitude	Année fin obs.
CGP0334	1070011500	Pluie mensuelle	KEBOUYA	01/07/1963	01/12/1980	17	14.95	-1.15	1980
CGP0335	1070011800	Pluie mensuelle	KELLE	01/11/1951	01/12/1980	29	14.50	-0.07	1980
CGP0338	1070013000	Pluie mensuelle	KIMPILA	01/01/1957	01/12/1980	23	14.78	-4.65	1980
CGP0343	1070013600	Pluie mensuelle	KINKALA	01/01/1949	01/10/1976	27	14.77	-4.37	1976
CGP0344	1070013700	Pluie mensuelle	KINTELE	01/01/1952	01/10/1965	13	15.33	-4.15	1965
CGP0349	1070014800	Pluie mensuelle	KUNDA LINNEGUE	01/01/1952	01/12/1980	28	16.35	0.02	1980
CGP0613	1070004700	Pluie mensuelle	LA DJOUMANA	01/12/1956	01/03/1959	2	15.15	-4.37	1959
CGP0350	1070014900	Pluie mensuelle	LAGUE (S.E.I.T.A.)	01/09/1969	01/12/1980	11	14.52	-2.45	1980
CGP0351	1070015100	Pluie mensuelle	LEBANGO	01/11/1950	01/05/1969	18	14.78	0.40	1969
CGP0353	1070015400	Pluie mensuelle	LEKANA	01/11/1944	01/12/1980	36	14.60	-2.32	1980
CGP0614	1070015800	Pluie mensuelle	LINZOLO	01/09/1951	01/12/1956	5	15.12	-4.42	1956
CGP0355	1070015700	Pluie mensuelle	LIRANGA	01/10/1950	01/06/1969	18	17.62	-0.65	1969
CGP0371	1070017500	Pluie mensuelle	LOUKOLELA	01/04/1912	01/12/1980	68	17.12	-1.03	1980
CGP0531	1070550000	Pluie mensuelle	LOUMO	01/05/1977	01/12/1980	3	14.47	-4.68	1980
CGP0381	1070018600	Pluie mensuelle	MAH	01/04/1970	01/08/1980	10	15.08	-2.25	1980
CGP0548	1070018700	Pluie mensuelle	MAKOUA (AERO)	01/10/1952	01/09/1996	43	15.59	-0.02	1996
CGPR092	1070018700	Pluie mensuelle	MAKOUA (AERO)	01/10/1952	01/09/1996	43	15.59	-0.02	1996
CGP0629	1070018900	Pluie mensuelle	MAKOUA (METEO)	01/07/1956	01/02/1963	6	15.62	-0.02	1963
CGP0383	1070018800	Pluie mensuelle	MAKOUA (VILLE)	01/10/1952	01/07/1956	3	15.63	0.00	1956
CGP0387	1070019300	Pluie mensuelle	MANKOUSSOU	01/10/1955	01/12/1980	25	14.47	-4.72	1980
CGP0391	1070019900	Pluie mensuelle	MAYAMA	01/09/1950	01/12/1980	30	14.88	-3.85	1980
CGP0393	1070020200	Pluie mensuelle	M'BE	01/06/1965	01/12/1980	15	15.90	-3.30	1980
CGP0533	1070565000	Pluie mensuelle	MBOMO 2	01/08/1974	01/12/1980	6	14.73	0.40	1980
CGP0398	1070021000	Pluie mensuelle	MBOUEMBE (BOUEMBE)	01/03/1960	01/09/1979	19	15.63	-2.92	1979
CGP4035	1070021000	Pluie mensuelle	MBOUEMBE (BOUEMBE)	01/01/1974	01/06/1991	17	15.63	-2.92	1991
CGP0400	1070021400	Pluie mensuelle	MINDOULI	01/06/1926	01/12/1980	54	14.35	-4.27	1980
CGP0402	1070021600	Pluie mensuelle	MOBENZELE	01/01/1941	01/09/1946	5	17.84	0.90	1946
CGP0401	1070021500	Pluie mensuelle	MOKOUANGO	01/01/1948	01/02/1966	18	16.48	0.33	1966
CGP0403	1070021700	Pluie mensuelle	MOSSAKA	01/09/1935	01/12/1980	45	16.80	-1.22	1980
CGP0406	1070022300	Pluie mensuelle	MOULENDA	01/12/1953	01/12/1980	27	14.57	-4.47	1980
CGP0407	1070022600	Pluie mensuelle	MOUMPOUTOU	01/01/1957	01/11/1975	18	17.48	2.82	1975
CGP0414	1070024100	Pluie mensuelle	M'POUYA	01/06/1940	01/12/1980	40	16.22	-2.62	1980
CGP0545	1070024100	Pluie mensuelle	M'POUYA	01/10/1940	01/01/1997	56	16.22	-2.62	1997
CGP0417	1070024600	Pluie mensuelle	NGABE	01/07/1950	01/12/1980	30	16.17	-3.22	1980
CGP0418	1070024700	Pluie mensuelle	N'GO	01/01/1966	01/12/1980	14	15.75	-2.48	1980
CGP0422	1070025700	Pluie mensuelle	NKOJI-MABAYA	01/12/1951	01/12/1980	29	15.07	-4.33	1980
CGP0421	1070025600	Pluie mensuelle	N'KOUMOU	01/05/1965	01/12/1980	15	15.47	-2.23	1980
CGP0423	1070025900	Pluie mensuelle	N'SAH	01/03/1964	01/12/1980	16	15.33	-2.35	1980
CGP0425	1070026200	Pluie mensuelle	N'TOMBO	01/09/1964	01/12/1980	16	14.43	-4.87	1980
CGP0424	1070026100	Pluie mensuelle	N'TSIRI	01/07/1963	01/08/1977	14	15.07	-1.42	1977
CGP0426	1070026400	Pluie mensuelle	ODOUKA	01/11/1952	01/03/1964	11	15.65	-0.92	1964
CGP0632	1070806000	Pluie mensuelle	ODZIBA	01/02/1977	01/03/1979	2	15.51	-3.58	1979
CGP0428	1070026600	Pluie mensuelle	OKOYO	01/09/1963	01/12/1980	17	15.08	-1.47	1980
CGP0427	1070026500	Pluie mensuelle	OLOMBO	01/07/1963	01/11/1978	15	15.90	-1.27	1978
CGP0429	1070026800	Pluie mensuelle	OSSELE	01/12/1963	01/12/1979	16	15.35	-1.42	1979
CGP0430	1070027100	Pluie mensuelle	OUESSO	01/04/1907	01/12/1980	73	16.05	1.62	1980
CGP0318	1070008200	Pluie mensuelle	OWANDO(EX FORT ROUSSET)	01/12/1935	01/12/1980	45	15.90	-0.48	1980
CGP0549	1070008200	Pluie mensuelle	OWANDO(EX FORT ROUSSET)	01/01/1936	01/12/1980	44	15.90	-0.48	1980
CGP4039	1070008200	Pluie mensuelle	OWANDO(EX FORT ROUSSET)	01/01/1980	01/06/1991	11	15.90	-0.48	1991
CGP0431	1070027400	Pluie mensuelle	OYEBA	01/05/1959	01/12/1980	21	15.60	-0.43	1980
CGP0433	1070027800	Pluie mensuelle	PICOUNDA (DISPENSAIRE)	01/01/1965	01/12/1968	3	16.63	0.55	1968
CGP0432	1070027700	Pluie mensuelle	PICOUNDA (P.C.A.)	01/01/1951	01/12/1965	14	16.63	0.55	1965

Sierem Code	Code Orstom	Type donnée	Nom Station	date début	date fin obs.	Nbr année	Longitude	latitude	Année fin obs.
CGP0445	1070029500	Pluie mensuelle	SEMBE	01/01/1935	01/12/1980	45	14.58	1.65	1980
CGP0450	1070030600	Pluie mensuelle	TALENGAI (C.MARAICHER)	01/01/1971	01/12/1977	6	15.28	-4.23	1977
CGP0451	1070030700	Pluie mensuelle	TCHIKAPIKA	01/07/1964	01/12/1980	16	16.18	-1.27	1980
CGP0455	1070031100	Pluie mensuelle	TSONGO	01/07/1963	01/12/1980	17	15.17	-0.88	1980
CGP0640	1070982200	Pluie mensuelle	YAKAYAKA	01/05/1975	01/05/1980	5	15.12	-4.37	1980
CGT0012	1070000100	Temperature moyenne mensuelle	BRAZZAVILLE (MAYA-MAYA)	01/01/1941	01/12/1989	48	15.25	-4.26	1989
CGT0004	1070004100	Temperature moyenne mensuelle	DJAMBALA (AERO)	01/01/1951	01/12/1989	38	14.77	-2.53	1989
CGT0001	1070008800	Temperature moyenne mensuelle	GAMBOMA	01/01/1951	01/01/1989	38	15.87	-1.87	1989
CGT0003	1070010000	Temperature moyenne mensuelle	IMPFONDO	01/01/1941	01/08/1988	47	18.07	1.62	1988
CGT0006	1070024100	Temperature moyenne mensuelle	M'POUYA	01/01/1951	01/07/1989	38	16.22	-2.62	1989
CGT0002	1070027100	Temperature moyenne mensuelle	OUESSO	01/01/1951	01/12/1989	38	16.05	1.62	1989

Sierem Code	Code Orstom	Type donnée	Nom Station	date début	date fin obs.	Nbr année	Longitude	latitude	Année fin obs.
CMP1035	1050008000	Pluie journaliere	BATOURI (AERO)	01/01/1942	31/01/1981	39	14.36	4.47	1981
CMP2035	1050008000	Pluie journaliere	BATOURI (AERO)	01/01/1942	29/02/1992	50	14.36	4.47	1992
CMP3046	1050008100	Pluie journaliere	BATOURI (METEO)	01/12/1937	31/12/1941	4	14.37	4.43	1941
CMP2037	1050008400	Pluie journaliere	BATOURI (VILLE)	01/11/1952	31/12/1980	28	14.37	4.43	1980
CMP1040	1050009600	Pluie journaliere	BENGBIS	01/01/1944	31/01/1988	44	12.45	3.45	1988
CMP3051	1050010000	Pluie journaliere	BENGUE-TIKO	14/11/1953	30/06/1956	2	14.52	5.07	1956
CMP2044	1050010400	Pluie journaliere	BERTOUA	01/12/1932	31/12/1989	57	13.68	4.58	1989
CMP1344	1050303500	Pluie journaliere	DJOUM - ABOELON	01/01/1973	31/12/1980	7	12.64	2.70	1980
CMP3082	1050014400	Pluie journaliere	DJOUM - CENTRE VILLE	01/01/1936	31/12/1980	44	12.67	2.68	1980
CMP1347	1050314000	Pluie journaliere	DOUMBA - BELLO	01/11/1974	31/12/1980	6	14.29	5.07	1980
CMP3093	1050017200	Pluie journaliere	DOUME	01/01/1948	31/07/1977	29	13.45	4.23	1977
CMP3361	1050364000	Pluie journaliere	ESCHIAMBOR	01/01/1974	31/12/1980	6	13.78	3.14	1980
CMP1357	1050384500	Pluie journaliere	GARGA - SARALI	01/11/1974	31/05/1980	5	14.05	5.33	1980
CMP1122	1050024100	Pluie journaliere	KAGNOL I	01/10/1968	31/12/1980	12	14.04	4.03	1980
CMP1366	1050449200	Pluie journaliere	KELEMBA	01/02/1974	28/02/1989	15	15.13	3.76	1989
CMP1124	1050024400	Pluie journaliere	KENTZOU	01/01/1943	31/12/1980	37	15.00	4.17	1980
CMP1144	1050028000	Pluie journaliere	LOMIE	01/01/1934	31/12/1989	55	13.62	3.17	1989
CMP1375	1050533200	Pluie journaliere	MADJOU (MADJOUÉ)	01/01/1974	31/12/1980	6	14.96	3.28	1980
CMP2191	1050037200	Pluie journaliere	MINDOUROU	01/01/1947	31/12/1980	33	13.40	3.56	1980
CMP3209	1050038000	Pluie journaliere	MOLOUNDOU	01/03/1940	31/12/1980	40	15.22	2.05	1980
CMP3226	1050040100	Pluie journaliere	NDELELE	01/08/1967	30/11/1980	13	14.92	4.05	1980
CMP1391	1050723700	Pluie journaliere	NDOUMBI	01/11/1974	31/12/1980	6	13.56	4.56	1980
CMP2234	1050043200	Pluie journaliere	NGOURA	01/03/1962	31/12/1980	18	14.25	4.88	1980
CMP3405	1050737800	Pluie journaliere	NGOYLA	01/01/1974	31/12/1980	6	14.02	2.62	1980
CMP2236	1050044000	Pluie journaliere	NGUELEBOCK	09/09/1953	31/12/1980	27	14.07	4.28	1980
CMP2277	1050052400	Pluie journaliere	SANGMELIMA	01/01/1912	31/01/1989	77	11.98	2.93	1989
CMP1410	1050955300	Pluie journaliere	WOUMBOU	01/11/1974	30/11/1980	6	14.25	5.23	1980
CMP1306	1050057600	Pluie journaliere	YOKADOUMA	01/02/1930	31/12/1991	61	15.10	3.52	1991
CMP0856	1050008000	Pluie mensuelle	BATOURI (AERO)	01/01/1951	01/11/1994	43	14.36	4.47	1994
CMP1535	1050008000	Pluie mensuelle	BATOURI (AERO)	01/01/1942	01/12/1982	40	14.36	4.47	1982
CMP2536	1050008100	Pluie mensuelle	BATOURI (METEO)	01/07/1912	01/12/1941	29	14.37	4.43	1941
CMP2537	1050008400	Pluie mensuelle	BATOURI (VILLE)	01/03/1944	01/12/1980	36	14.37	4.43	1980
CMP1540	1050009600	Pluie mensuelle	BENGBIS	01/10/1943	01/12/1991	48	12.45	3.45	1991
CMP2541	1050010000	Pluie mensuelle	BENGUE-TIKO	01/11/1953	01/12/1962	9	14.52	5.07	1962
CMPR030	1050010400	Pluie mensuelle	BERTOUA	01/01/1932	01/12/2001	69	13.68	4.58	2001
CMP2831	1050180000	Pluie mensuelle	BIWALA	01/11/1977	01/12/1991	14	14.92	3.22	1991
CMP1560	1050012300	Pluie mensuelle	BOUMBE II (BANGA)	01/06/1943	01/02/1947	3	14.73	4.70	1947
CMP3774	1050303500	Pluie mensuelle	DJOUM - ABOELON	01/01/1973	01/12/1980	7	12.64	2.70	1980
CMP2572	1050014400	Pluie mensuelle	DJOUM - CENTRE VILLE	01/01/1934	01/12/1991	57	12.67	2.68	1991
CMP1847	1050314000	Pluie mensuelle	DOUMBA - BELLO	01/11/1974	01/12/1980	6	14.29	5.07	1980
CMP2583	1050017200	Pluie mensuelle	DOUME	01/03/1908	01/07/1977	69	13.45	4.23	1977
CMP1851	1050364000	Pluie mensuelle	ESCHIAMBOR	01/01/1974	01/12/1980	6	13.78	3.14	1980
CMP1857	1050384500	Pluie mensuelle	GARGA - SARALI	01/11/1974	01/05/1980	5	14.05	5.33	1980
CMP1622	1050024100	Pluie mensuelle	KAGNOL I	01/10/1968	01/12/1980	12	14.04	4.03	1980
CMP3796	1050449200	Pluie mensuelle	KELEMBA	01/02/1974	01/12/1980	6	15.13	3.76	1980
CMP1624	1050024400	Pluie mensuelle	KENTZOU	01/10/1941	01/12/1980	39	15.00	4.17	1980
CMP1644	1050028000	Pluie mensuelle	LOMIE	01/04/1907	01/12/1991	84	13.62	3.17	1991
CMP3805	1050533200	Pluie mensuelle	MADJOU (MADJOUÉ)	01/01/1974	01/12/1980	6	14.96	3.28	1980
CMP1882	1050585000	Pluie mensuelle	MIKEL	01/01/1989	01/12/1991	2	15.23	2.82	1991
CMP1691	1050037200	Pluie mensuelle	MINDOUROU	01/07/1943	01/12/1980	37	13.40	3.56	1980
CMP1699	1050038000	Pluie mensuelle	MOLOUNDOU	01/12/1933	01/12/1980	47	15.22	2.05	1980
CMP1716	1050040100	Pluie mensuelle	NDELELE	01/08/1967	01/11/1980	13	14.92	4.05	1980

Sierem Code	Code Orstom	Type donnée	Nom Station	date début	date fin obs.	Nbr année	Longitude	latitude	Année fin obs.
CMP1891	1050723700	Pluie mensuelle	NDOUMBI	01/11/1974	01/12/1980	6	13.56	4.56	1980
CMP1734	1050043200	Pluie mensuelle	NGOURA	01/03/1962	01/12/1980	18	14.25	4.88	1980
CMP3825	1050737800	Pluie mensuelle	NGOYLA	01/01/1974	01/12/1980	6	14.02	2.62	1980
CMP1736	1050044000	Pluie mensuelle	NGUELEBOCK	01/09/1953	01/12/1980	27	14.07	4.28	1980
CMP1777	1050052400	Pluie mensuelle	SANGMELIMA	01/01/1910	01/12/1990	80	11.98	2.93	1990
CMP2903	1050900000	Pluie mensuelle	SOMALOMO	01/11/1979	01/12/1991	12	12.73	3.37	1991
CMP1910	1050955300	Pluie mensuelle	WOUNBOU	01/11/1974	01/11/1980	6	14.25	5.23	1980
CMP5050	1050057600	Pluie mensuelle	YOKADOUMA	01/01/1930	01/02/2000	70	15.10	3.52	2000
CMT0016	1050008000	Temperature moyenne mensuelle	BATOURI (AERO)	01/01/1951	01/09/1989	38	14.36	4.47	1989
CMT0033	1050008100	Temperature maximum moyenne	BATOURI (METEO)	01/01/1980	01/12/1990	10	14.37	4.43	1990
CMT0015	1050010400	Temperature moyenne mensuelle	BERTOUA	01/01/1951	01/12/1960	9	13.68	4.58	1960
CMT0011	1050028000	Temperature moyenne mensuelle	LOMIE	01/01/1951	01/12/1960	9	13.62	3.17	1960
CMT0004	1050052400	Temperature moyenne mensuelle	SANGMELIMA	01/01/1951	01/12/1960	9	11.98	2.93	1960
CMT0040	1050052400	Temperature maximum moyenne	SANGMELIMA	01/01/1980	01/12/1990	10	11.98	2.93	1990

Stations de Pluie et Température de plus de 40 ans d'observations sur le bassin versant du Congo



Stations de Pluie et Température de plus de 30 ans d'observations sur le bassin versant du Congo au BURUNDI

