

CAM 8002

ED:

LE: 10-9-58

DES: J.-P. Haefliger

VISA:

TUBE N°:

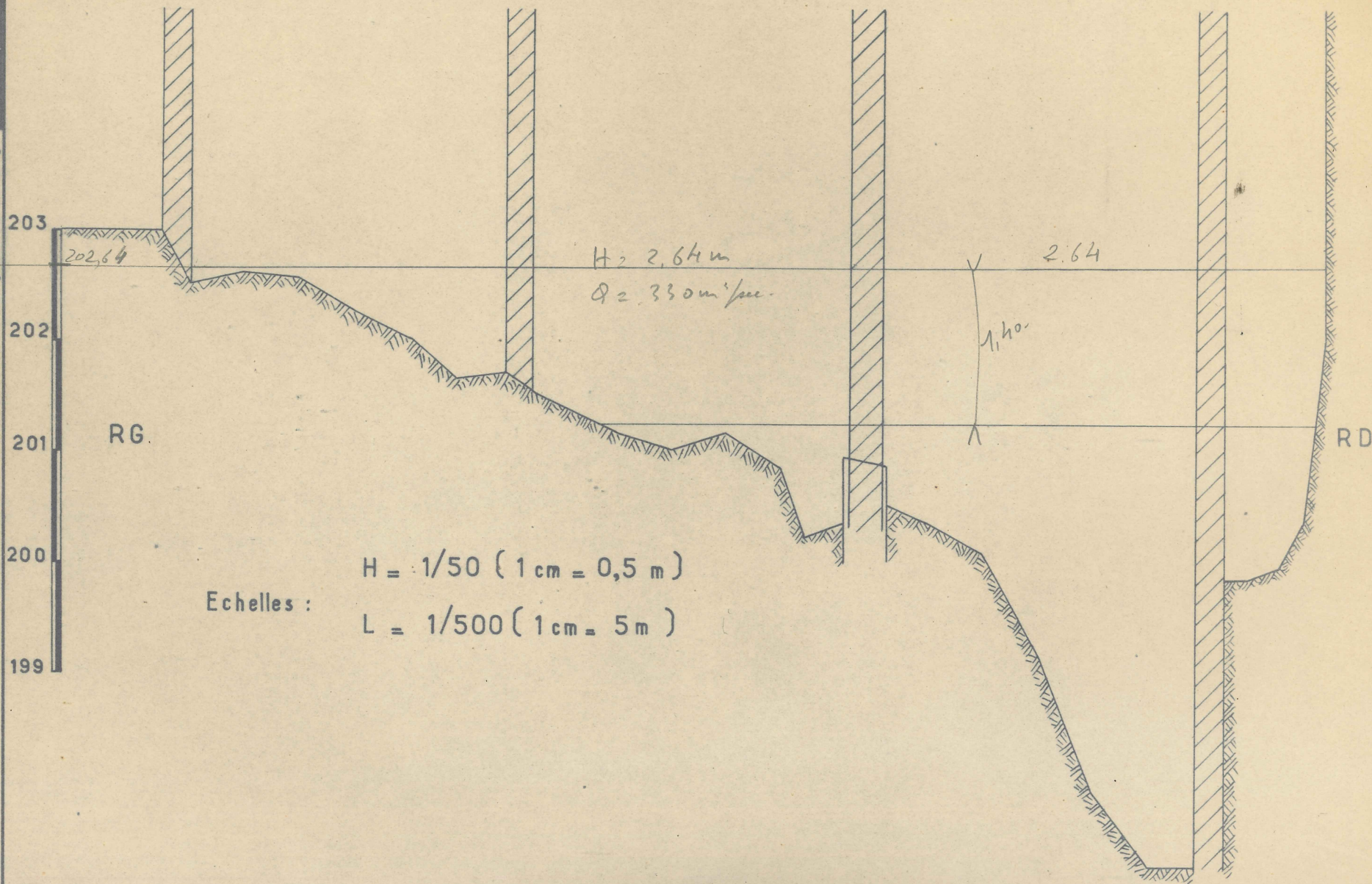
A1

ÉLECTRICITÉ DE FRANCE INSPECTION GÉNÉRALE UNION FRANÇAISE & ÉTRANGER

# Le MAYO LOUTI au pont

Le 7.9.56

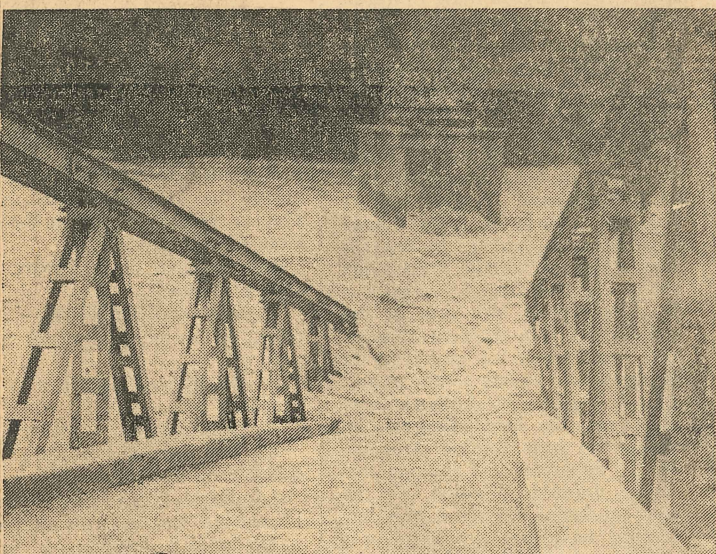
1,24





# **PONT de MAYO-LOUTI** **(route Garoua-Maroua)** **ARRACHÉ par une CRUE**

YAOUNDE le 5 Septembre 1958



Nous avons indiqué hier que M. Okala, ministre des Travaux Publics, étudie les mesures propres à rétablir la circulation sur la route directe Garoua-Maroua, coupée par la destruction d'une partie du pont de Mayo-Louti.

Voici deux vues de cet impressionnant accident, dues à M. Liot, délégué de la Chambre de Commerce : dessus, le tablier vient de s'effondrer dans la rivière. Ci-dessous, un nouvel assaut a complètement arraché le tablier qui a totalement disparu sous les eaux.





YAOUNDE le 5 Septembre 1958

Monsieur Jean RODIER  
Service Hydrologique Outre-Mer  
1, rue Léon Cladel  
PARIS 2<sup>e</sup>

Crue du Mayo LOUTI

Cher Monsieur,

Vous êtes peut-être déjà au courant de la destruction du Pont du Mayo Louti survenue il y a dix jours environ à la suite d'une très forte crue . Ci-joint 2 photos parues dans la Presse du Cameroun <sup>qui</sup> donnent une idée de cette crue. Ces photos ont été prises peu après la chute du tablier laquelle a été provoquée par la destruction de la première pile R.D. D'après les T.P. l'accident serait dû à un affouillement de 3 mètres sur cette pile. Je pense qu'il sera possible de connaître la hauteur maxima atteinte par cette crue qui n'est peut-être pas celle qui apparait sur les clichés.

Le dossier du Mayo Louti se trouvant à PARIS, pourriez-vous nous le retourner <sup>en</sup> ou nous faire parvenir le double.

Sentiments respectueux

  
Cl. ROCHETTE