

N° Identification		Longitude	12° 37' E	B V
0.05	4 1	Latitude	3° 28' S	Km ² 27.540
BASSIN		Altitude	(70 m)	Altitude moyenne
KOUILOU				
RIVIERE		Périodes d'observation		
NIARI		du 1er février 1964		
STATION				
MAKABANA				
Ouverture				
1er Février 1964				
Fermeture				
BIBLIOGRAPHIE				

Auteur	Titres
SERVICE HYDROLOGIQUE	EVALUATION DES DEBITS DE CRUES EXCEPTIONNELLES DU NIARI ET DE LA LOUESSE AUX EMPLACEMENTS DES PONTS DU CHEMIN DE FER C.F.C.O. - M'BINDA.

Historique de l'échelle

En 1959 était posée une borne dans l'axe du futur pont qui indiquait la cote extrême atteinte par la crue du 20.4. 1959. Cote 69,85 m.

Le 1.2. 1964 une première station est installée en rive gauche un peu en aval du pont Comilog. Il n'ya pas de nivellement.

Le 13.10.1964 une nouvelle échelle est installée au bac de Bois Congo en 6 éléments. Le zéro est à -5,354 m sous une borne en béton située 2 mètres derrière l'élément de 5 mètres.

Le 21.6. 1967 le lecteur signale la chute d'un élément.

Le 28 Juillet 1967 réparation de l'échelle. L'élément 1-2 est recalé à la cote - 5,353 par rapport à la borne SH. L'ancien élément 12 était un élément 6-7.

Le 27.8. 1968 visite de l'échelle. L'élément 01 est redressé et calé au même zéro.

CONTROLES DE LECTURE

Date	H E contrôle	H observation	Date	H E contrôle	H observation
27. 8. 68	049	049			
25. 2. 69	182-183	-			
12. 4. 69	254	251			
23. 1. 70	162	162			
6. 4. 70	354	354			

Mandat trimestriel : 1.800 F par mois

[illegible]

Bassin Versant

Géologie

Le Niari coule depuis Loudima sur les argilites, grès et dolomies calcaires de la série schisto-calcaire.

Les affluents rive gauche ont une partie de leur bassin sur les grès de la série de la Bouenza.

Végétation

Savane à Hyparrhénia, forme sans hyménocardia, avec passage plus ou moins progressif sur le versant droit à la forêt ombrophile équatoriale.

Pédologie

Cette partie du bassin est entièrement constituée de sols ferrallitiques remaniés jaunes sur matériaux de la série schisto-calcaire, en juxtaposition occasionnelle avec des sols hydromorphes indifférenciés.

Section jaugeage

Rives

abruptes

Fond

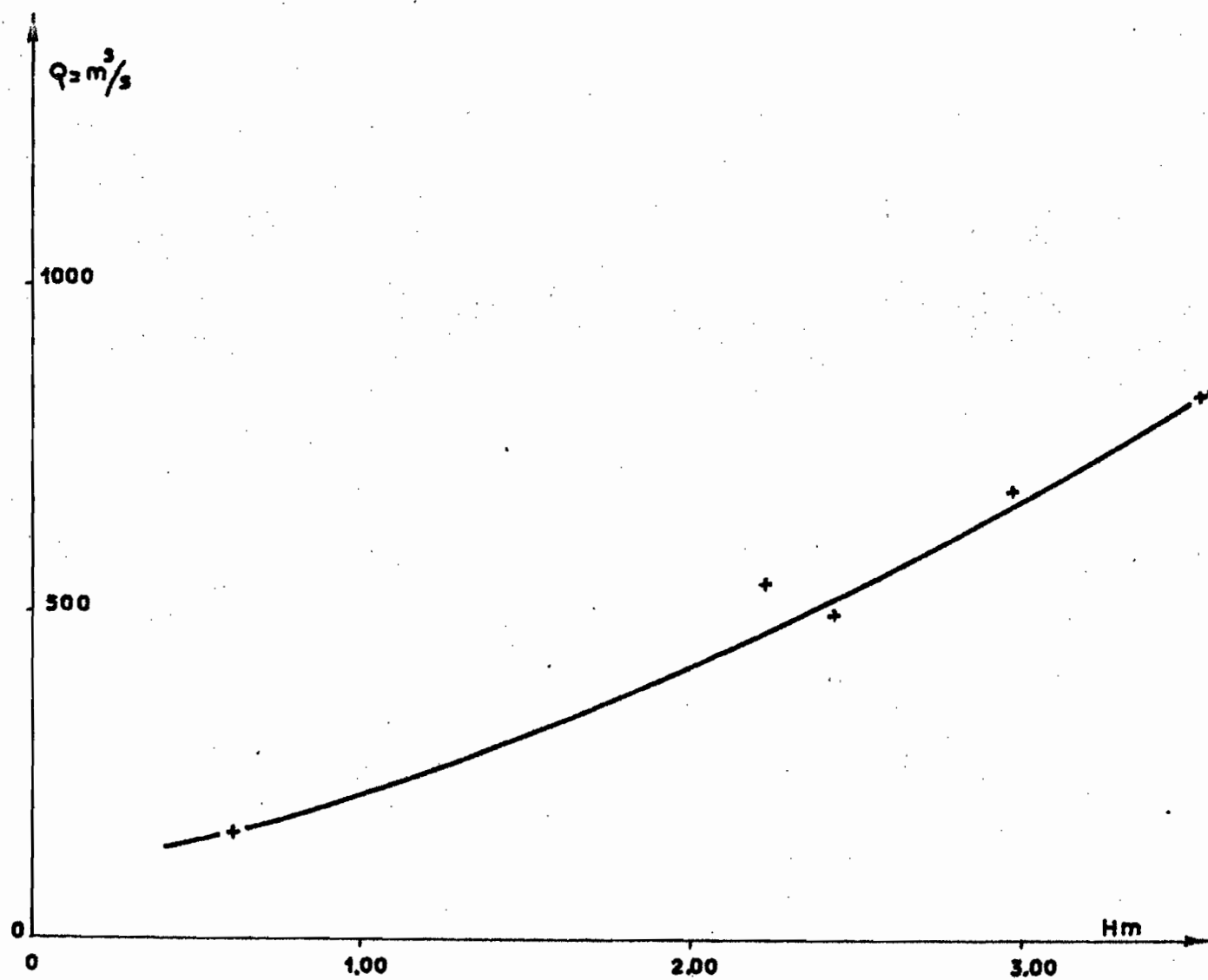
sable + roches

Type jaugeage

canot + treuil et saumon.

NIARI

A MAKABANA



NIARI A MAKABANA

Profil de la section de jaugeage pour $H=2,97$
jaugeage du 21-4-66

