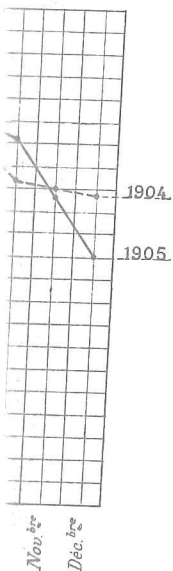


herbacées disparaissent-
sèche.

doivent être, pendant
ent abritées. C'est cer-
comme contre-partie la
la sécheresse. La Sta-

ivement peu élevée en
illent entre 20 et 23
de température.



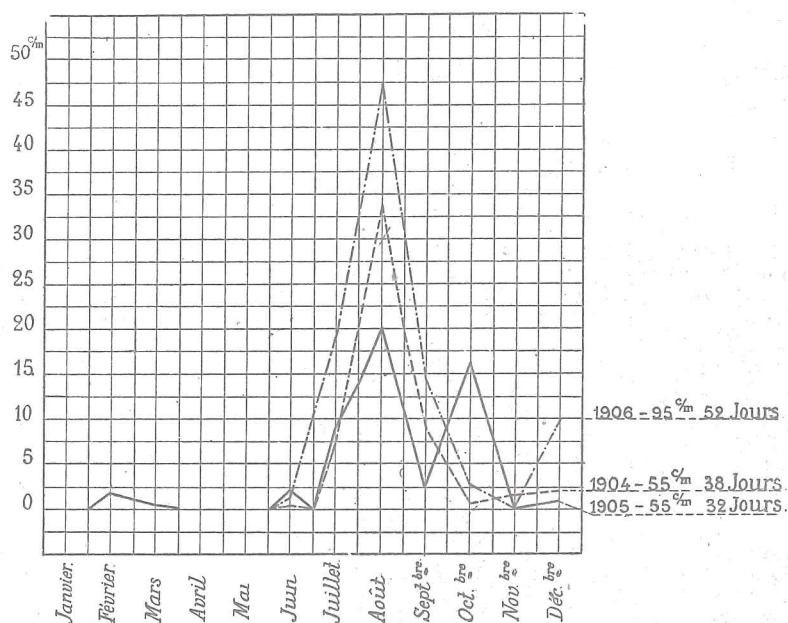
produit, générale-
sensibles de tempé-
s pouvant atteindre
nt pas 35 degrés et

ncement juillet,
ies.

re commence. Les
assez courte, mais
ntes. La quantité

d'eau qui tombe habituellement à Dakar est faible : 0^m 41 en 1903, 0^m 55 en 1904 et 1905. Le chiffre de 1906 (0^m 95) est particulièrement élevé et tout à fait anormal. Elles sont toujours plus abondantes à la Station agronomique, à cause sans doute de la nature boisée de la région. C'est ainsi que l'hivernage de 1905 a donné une hauteur d'eau de 0^m 60 en augmentation de 0^m 15 à 0^m 20 sur les autres années.

DIAGRAMME III. — Chutes mensuelles de pluies en centimètres.



En 1906, en raison de leur intensité, elles ont eu une répercussion fâcheuse sur les cultures. Les tornades furent peu nombreuses et ne fournirent que peu d'eau. La pluie, contrairement à la règle générale, tomba régulièrement à la façon des pluies d'Europe.

Les hauteurs suivantes ont été relevées au pluviomètre du Laboratoire :

Juin.....	40	millimètres.
Juillet.....	255	—
Août.....	540	—
Septembre.....	129	—
Octobre.....	40	—
Décembre..	109	—
	<u>1113</u>	

DAKAR - HANN 1380004300
SNP 1264.