

F I C H E D E S T A T I O N

=====

RIVIERE : WAANJE STATION : B A N D A J U M A BASSIN : WAANJE

 Date de mise en service : 21 AVRIL 1990
 Installée par : M.ETIENNE
 Coordonnées Lat. : 11° 44 ' N Long. : 07° 43 ' W
 Surface du bassin : 792 Km2 N° HYDROM : 139 60 001 05

HAUTEURS D'EAU :

ECHELLES N° des éléments : 2-3 3-4 4-5 5-6
 LIMNIGRAPHE Marque :/.... Type :/... N° :/.....
 Installation :/..... par :/.....
 Emplacement par rapport aux échelles :/.....

REPERES Emplacement des bornes : PROXIMITE ECHELLE 5-6

Cote du "0" échelle : - 5102

HAUTEUR Maximum observée : 494 cm le : 07/08/1992

HAUTEUR Minimum observée : 272 cm le : 17/04/1991

DEBITS :

BASSES EAUX : Méthodologie : MICRO MOULINET.

Emplacement : AMONT DE PONT.

MOYENNES EAUX : Méthodologie : UTILISATION ZODIAC/SAUMON/MOULINET.

Emplacement : AXE DE LA PISTE MENANT AU FLEUVE.

HAUTES EAUX : Méthodologie : IDEM.

Emplacement : IDEM.

DEBIT MAXIMUM JAUGE : 144 m3/S

HAUTEUR : 410 cm Date : 14/09/1990

DEBIT MIMINUM JAUGE : 1.07 m3/S

HAUTEUR : 277 cm Date : 31/03/1991

Station : 1396000105 BANDAUMA
Rivière : WAANJE
Pays : SIERRA LEONE
Bassin : WAANJE

Latit. 11.44.00
Longit. -74.30.00
Aire 792.000 km2

21/04/1990

H I S T O R I Q U E
+++++

Installation de cette station le 21 Avril 1990, 500 m en aval du pont.

L'échelle 2-3 a été fixée sur un fer UPN de 80 d'une longueur de 3 m.

Les éléments 3-4 4-5 5-6 sur fer battu de 2 m.

Confection d'une borne OMS à proximité le l'élément 5-6.
Le zéro de l'échelle 2-3 est à - 4.102 par rapport à cette borne.

Les plus hautes eaux ne devraient pas dépasser 5.60 à l'échelle.

Cote lue : HE 264 le 21.04.1990 à 10H25.

WAANJÉ à BANDAUMA



PHOTO : J.ETIENNE

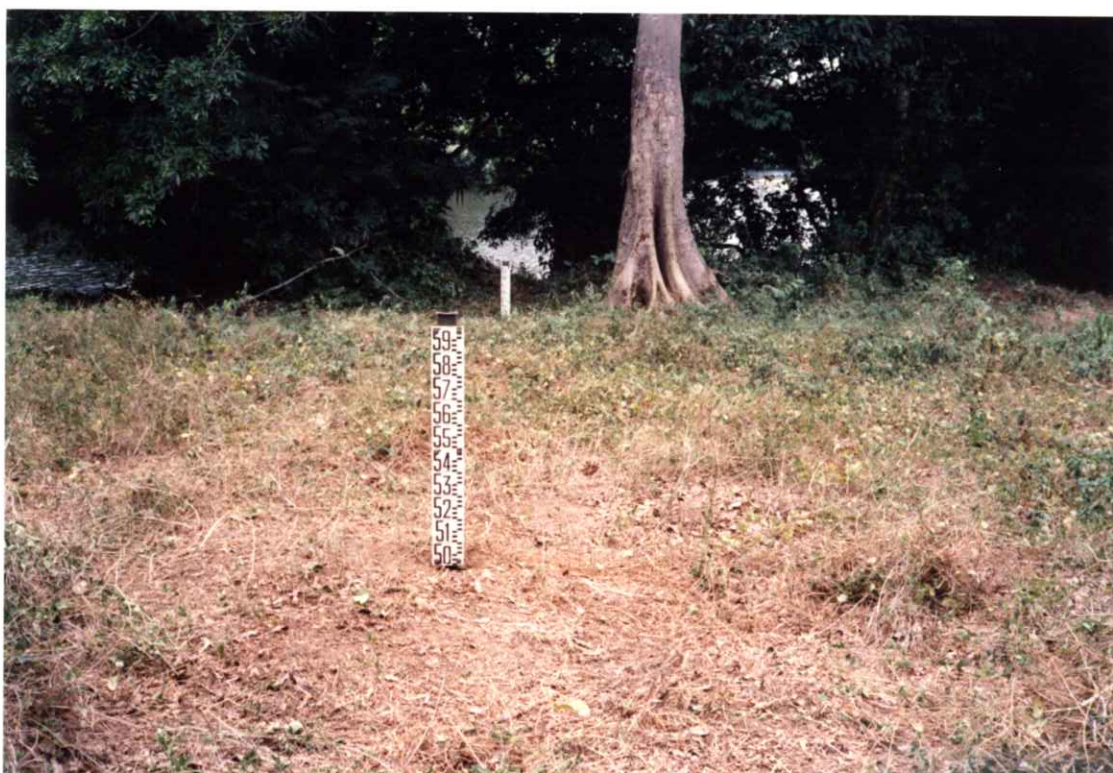


PHOTO : J.ETIENNE