

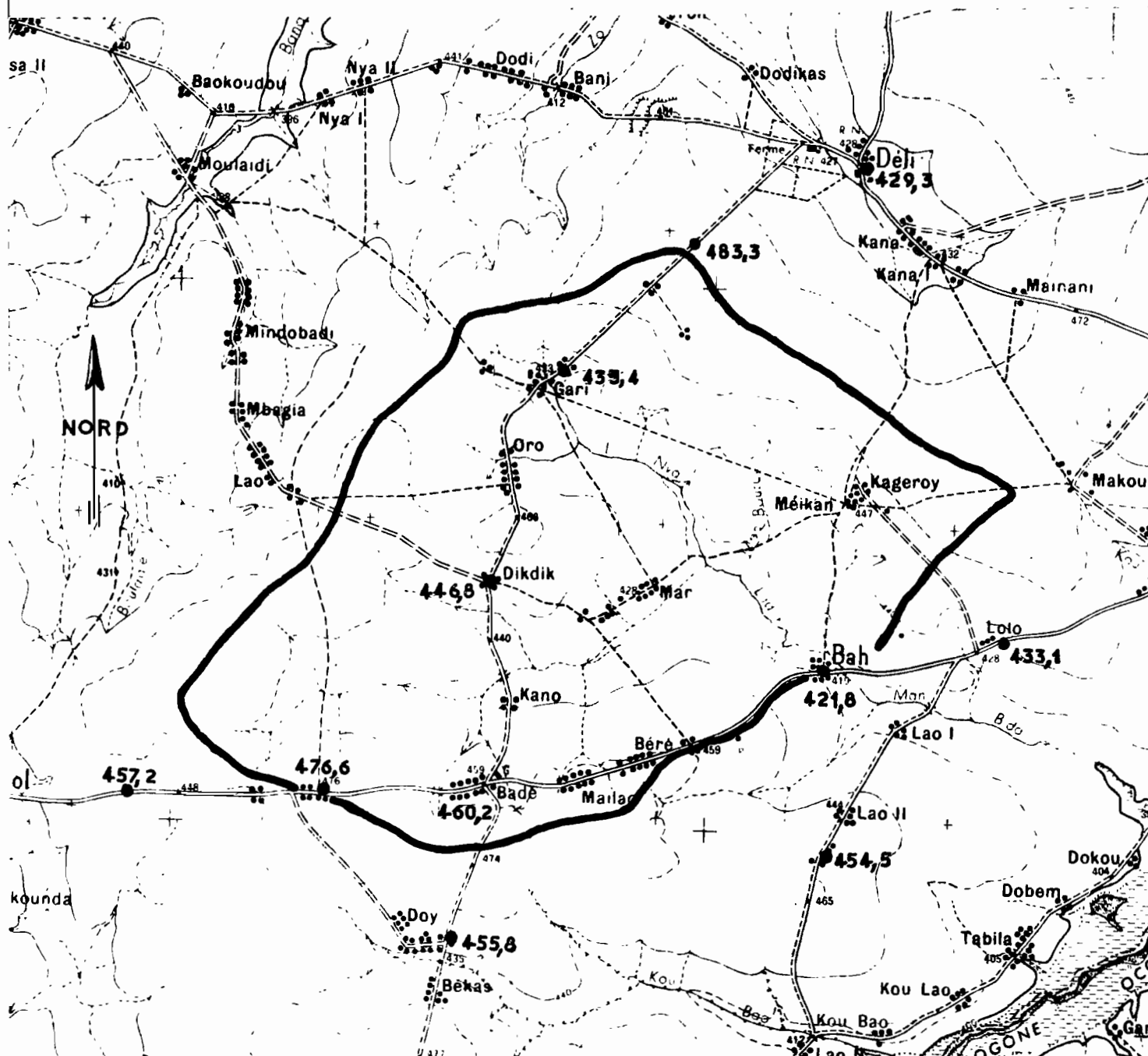
BASSIN DE BADE

PLAN D'ENSEMBLE

Comportant les points de nivellement barométrique effectués
par le B.R.G.M.

Echelle 1/200.000

(Extrait de la carte IGN)



CRT 7.450

ORSTOM - CENTRE DE RECHERCHES TCHADIENNES

ED:

LE:

DES:

VISA:

TUBE N°

Station III - KANO

Date	H (m)	Q (m ³ /s)	Type de moulinet
29-563	0,18	0,050	Micro-moulinet
13-7-63	0,235	0,094	-d ^e -
29-7-63	0,26	0,080	Neisse
11-7-63	0,28	0,111	Micro-moulinet
18-7-63	0,315	0,150	-d ^e -
25-7-63	0,39	0,197	-d ^e -
24-7-63	0,51	0,251	-d ^e -
12-10-63	0,615	0,346	-d ^e -
22-7-63	0,67	0,394	Arkansas
18-9-63	0,71	0,583	-d ^e -
7-9-63	0,73	0,504	Neisse (douteux)
3-9-63	0,78	1,09	Arkansas
20-7-63	0,81	1,51	Micro-moulinet

3 - STATION II "MANGOUROU" -

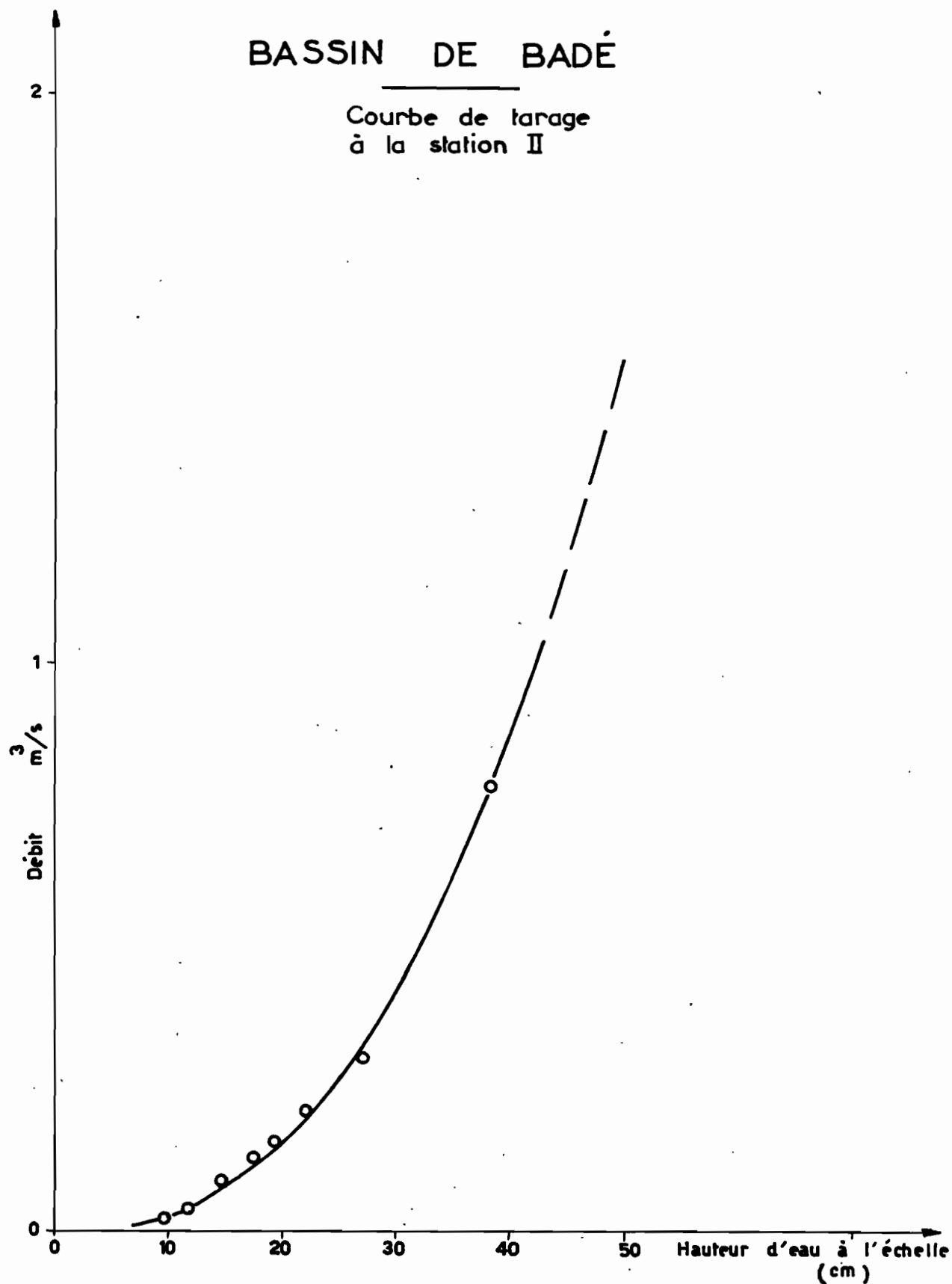
La superficie du bassin est de 22 km². Le limnigraphe type X et l'échelle limnimétrique ont été installés à quelques mètres en amont de la section de jaugeage aménagée (diguette en rive droite sur l'emplacement d'un barrage à poisson).

Les enregistrements limnigraphiques (rotation journalière) sont sans interruption du 15 Juin 1963 à Décembre 1963, où ils ont été stoppés pour les mêmes raisons qu'à la station III.

L'étalonnage de cette station est satisfaisant puisque l'on dispose d'un jaugeage complet à 0,38 m alors que la hauteur d'eau maximale observée n'est que de 0,45 m (20 Juillet 1963). La courbe hauteurs/débits (graphique n°7398) est bien déterminée grâce à 9 jaugeages, tous effectués au micro-moulinet.

BASSIN DE BADÉ

Courbe de tarage
à la station II



CRT 7398

ORSTOM - CENTRE DE RECHERCHES TCHADIENNES

ED:

LE:

DES:

VISA:

TUBE N°

Station II "MANGOUROU"

Date	H (m)	Q (m ³ /s)
13-7-63	0,10	0,024
18-7-63	0,12	0,036
14-8-63	0,15	0,075
6-8-63	0,18	0,118
5-9-63	0,20	0,149
3-9-63	0,225	0,210
20-7-63	0,27	0,306
20-7-63	0,385	0,783

4 - STATION I "MANDA" -

La surface du bassin versant est : 2,3 km². Un limnigraphe OTT type X à rotation journalière et à rapport 1/5 (vu les faibles variations de niveau) est installé, avec une échelle limnimétrique, immédiatement à l'amont d'une section de contrôle constituée par un petit radier réalisé en gabion de latérite, afin d'éviter qu'une érosion du lit mineur ne détare la station.

L'étalonnage n'est pas très bon. Les crues sont rapides et l'agent hydrologue n'a pu mesurer que le débit correspondant à 0,155 m à l'échelle, alors que le maximum de hauteur d'eau observée est de 0,30 m.

II jaugeages, tous effectués au micro-moulinet, déterminent l'allure de la courbe hauteurs/débits (graphique n°7396) pour les hauteurs inférieures à 0,16 m.

.../...